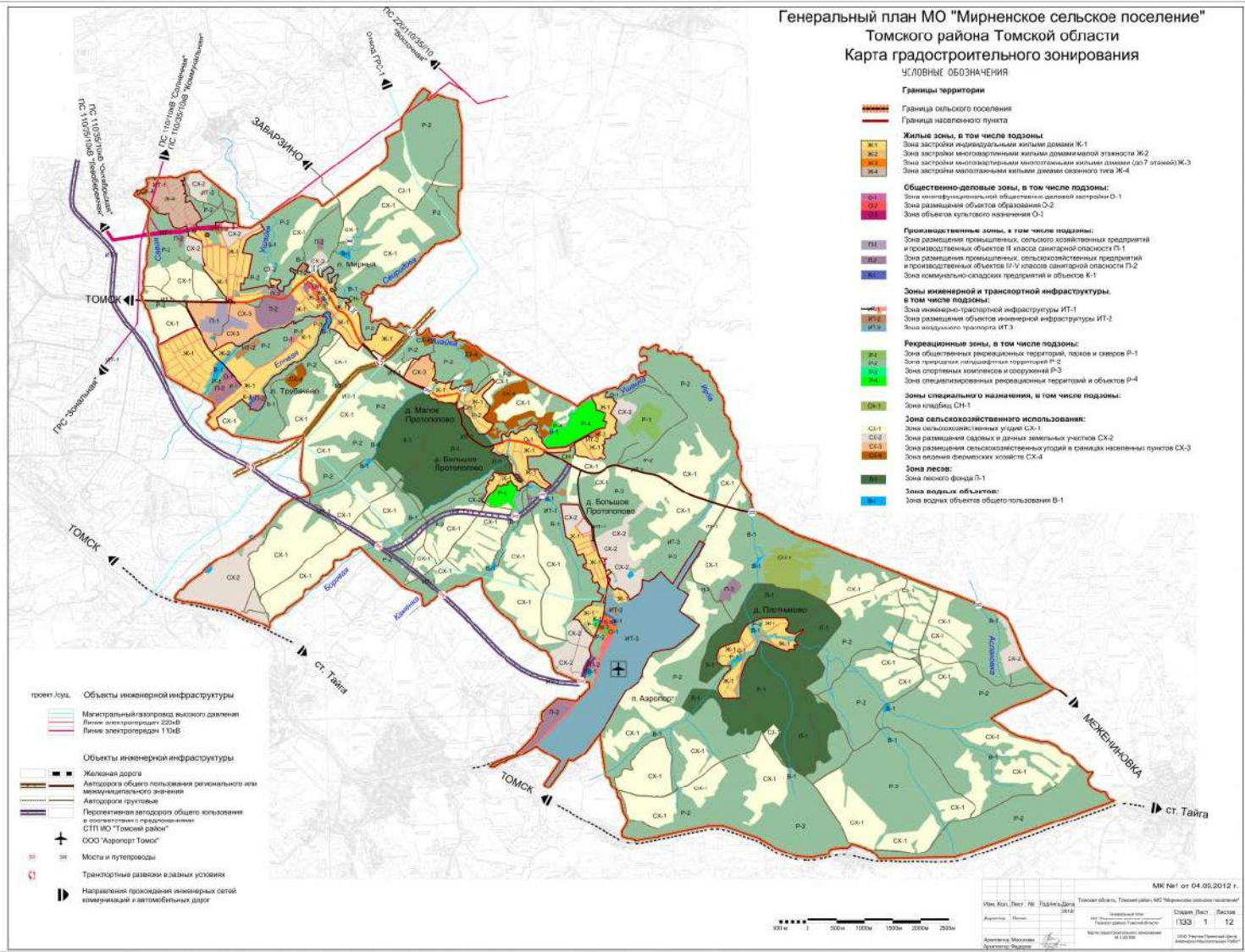


Генеральный план МО "Мирненское сельское поселение"  
Томского района Томской области  
Карта градостроительного зонирования  
УСЛОВНЫЕ ОБОЗНАЧЕНИЯ

- Границы территории**
- Граница сельского поселения
  - Граница населенного пункта
- Жилые зоны, в том числе подзоны:**
- Ж-1: Зона застройки индивидуальными жилыми домами
  - Ж-2: Зона застройки малоэтажными жилыми домами средней этажности
  - Ж-3: Зона застройки малоэтажными многоэтажными жилыми домами (от 7 этажей)
  - Ж-4: Зона застройки малоэтажными жилыми домами севенного типа
- Общественно-деловые зоны, в том числе подзоны:**
- О-1: Зона многофункциональной общественной и деловой застройки
  - О-2: Зона размещения объектов образования
  - О-3: Зона объектов культурного назначения
- Производственные зоны, в том числе подзоны:**
- П-1: Зона размещения промышленных, сельского хозяйственных предприятий и производственных объектов II класса санитарной опасности
  - П-2: Зона размещения промышленных, сельскохозяйственных предприятий и производственных объектов III-IV классов санитарной опасности
  - П-3: Зона коммунально-складских предприятий и объектов
- Зоны инженерной и транспортной инфраструктуры, в том числе подзоны:**
- ИТ-1: Зона инженерно-транспортной инфраструктуры
  - ИТ-2: Зона размещения объектов инженерной инфраструктуры
  - ИТ-3: Зона автомобильного транспорта
- Рекреационные зоны, в том числе подзоны:**
- Р-1: Зона общественных рекреационных территорий, парков и скверов
  - Р-2: Зона парковой ландшафтной территории
  - Р-3: Зона спортивно-оздоровительных комплексов и сооружений
  - Р-4: Зона специализированных рекреационных территорий и объектов
- Зоны специального назначения, в том числе подзоны:**
- СН-1: Зона кладбищ
- Зоны сельскохозяйственного использования:**
- СХ-1: Зона сельскохозяйственных угодий
  - СХ-2: Зона размещения садовых и дачных земельных участков
  - СХ-3: Зона размещения сельскохозяйственных угодий в границах населенных пунктов
  - СХ-4: Зона владения фермерскими хозяйствами
- Зоны лесов:**
- Л-1: Зона лесного фонда
- Зоны водных объектов:**
- В-1: Зона водных объектов общего пользования

- Объекты инженерной инфраструктуры**
- Магистральный газопровод высокого давления
  - Линия электропередачи 220 кВ
  - Линия электропередачи 110 кВ
- Объекты инженерной инфраструктуры**
- Железная дорога
  - Автомобильная дорога общего пользования региональной или межмуниципального значения
  - Автомобильная трасса
  - Пересечение газопровода общего пользования в соответствии с градостроительным СТП МО "Томский район"
  - ООО "Аэропорт Томск"
  - Мосты и путепроводы
  - Транспортные развязки в узлах
  - Направления прокладки инженерных сетей инженеризации и автомобильных дорог



МК №1 от 04.06.2012 г.	
Имя, Фами, Имя Отч. Подпись, Дата	Томская область, Томский район, МО "Мирненское сельское поселение"
Адрес, Телефон	Томский район, Мирненское сельское поселение
Подпись, Должность	Сторона, Лист, Всего листов
Адрес, Телефон	133 1 12
Подпись, Должность	1000 Члены Общественного совета администрации Томской области