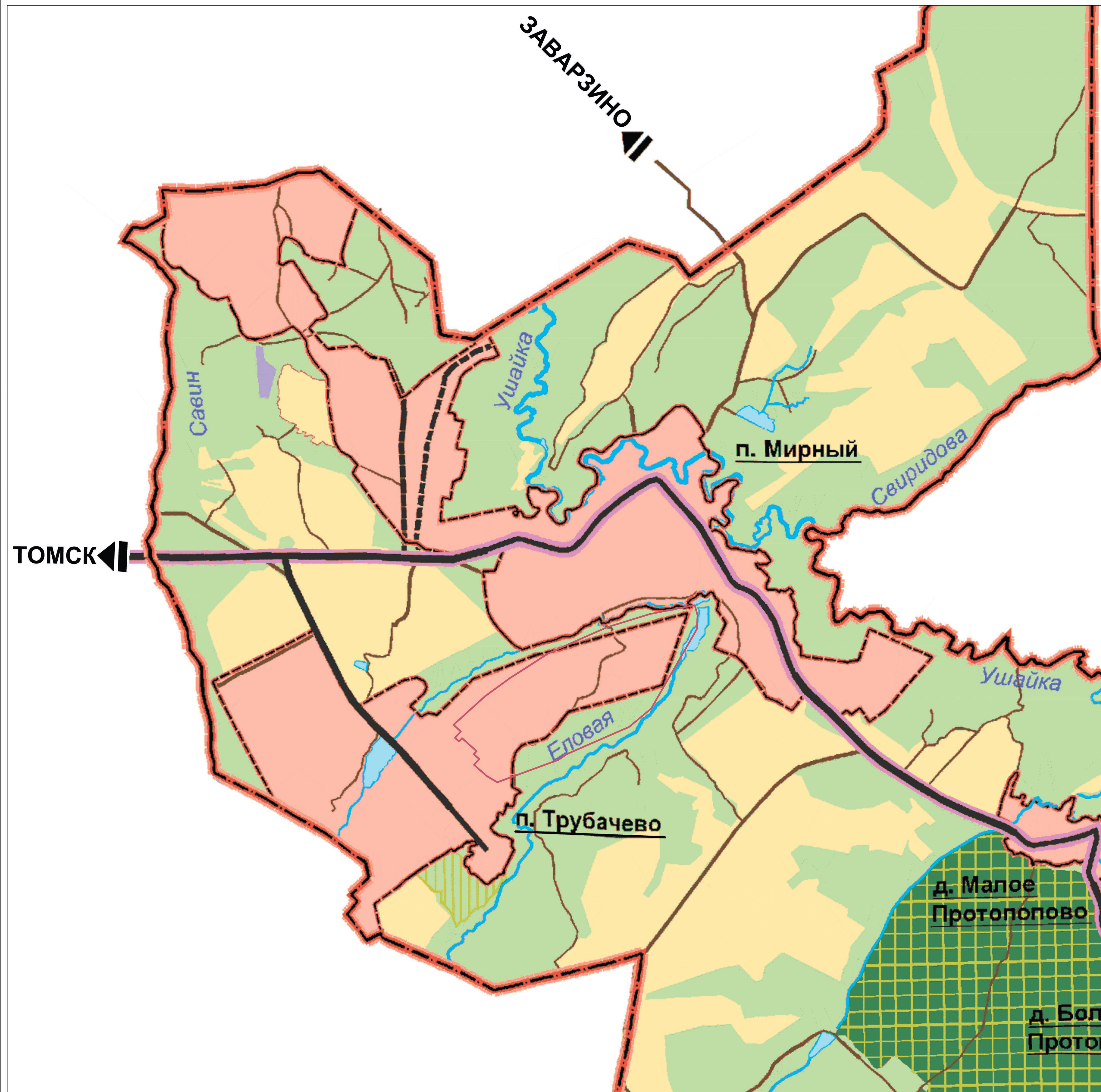
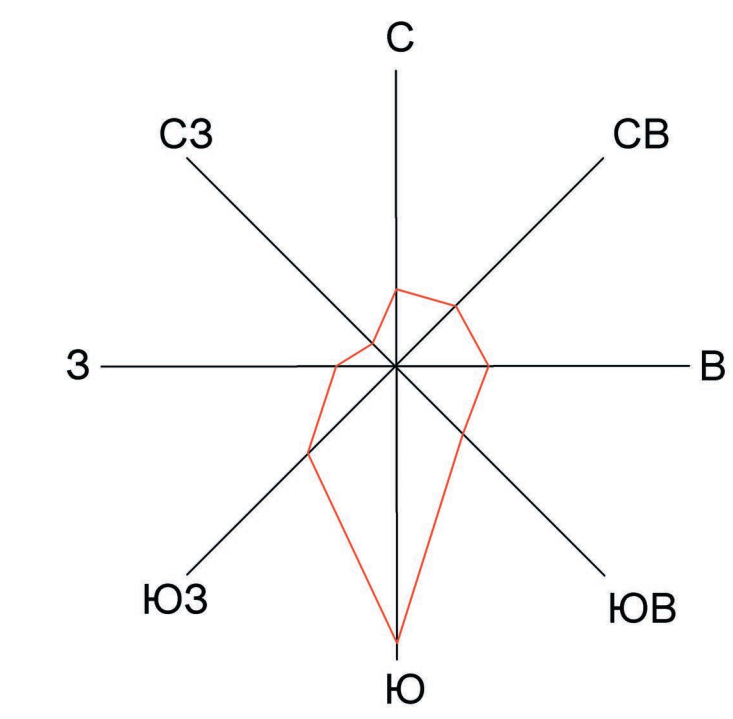


МКР в Мирненском сельском поселении

ПРОЕКТ ПЛАНИРОВКИ Схема расположения элемента планировочной структуры в генеральном плане сельского поселения

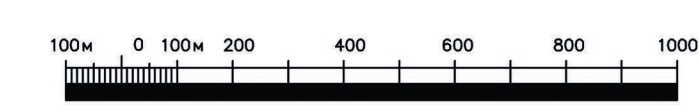


УСЛОВНЫЕ ОБОЗНАЧЕНИЯ

- Границы**
- Томского района
 - Населенных пунктов
 - Проектируемой территории
- Категории земель**
- Земли населенных пунктов
 - Земли сельскохозяйственного назначения
 - Земли лесного фонда
- Категории земель**
- Зона зеленых насаждений общего пользования
 - Производственная зона
 - Особо охраняемые природные территории
 - Водные объекты
- Транспортная инфраструктура**
- Автомобильные дороги общего пользования регионального или межмуниципального значения
 - Автомобильные дороги с асфальтовым покрытием
 - Автомобильные дороги гравийные
 - Автомобильные дороги грунтовые

СОГЛАСОВАНО
Имя, Фамилия, Подпись и дата
Время, место №

МАСШТАБ 1: 10 000



2014-262-ПП, ПМ					Проект планировки территории МКР в Мирненском сельском поселении Томского района Томской области		
Имя, Фамилия, Инициалы	Лист	№ докум.	Получен	Дата	Материалы по обоснованию проекта планировки территории МКР в Мирненском сельском поселении		
Директор	Малышев Е.И.	27	27.04.16	27.04.16	Студия	Лист	Листов
Нач. отдела	Дробинин Т.А.	28	27.04.16	27.04.16	ПП	5	15
Нач. отдела	Завенко Е.В.	29	27.04.16	27.04.16			
Вед. спец.	Алужбинова К.Р.	30	27.04.16	27.04.16			
Вед. спец.	Рослякова Н.Н.	31	27.04.16	27.04.16	ООО НПЦ "Сибирресурс" г. Омск		