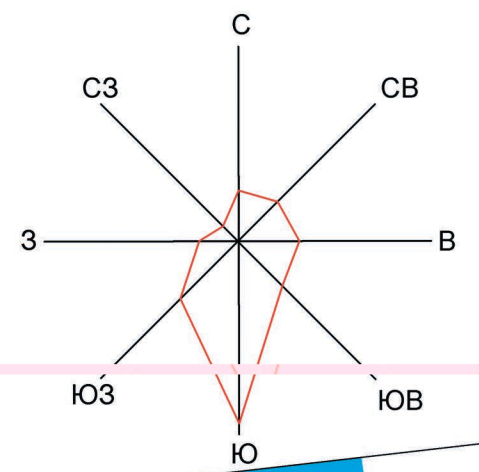


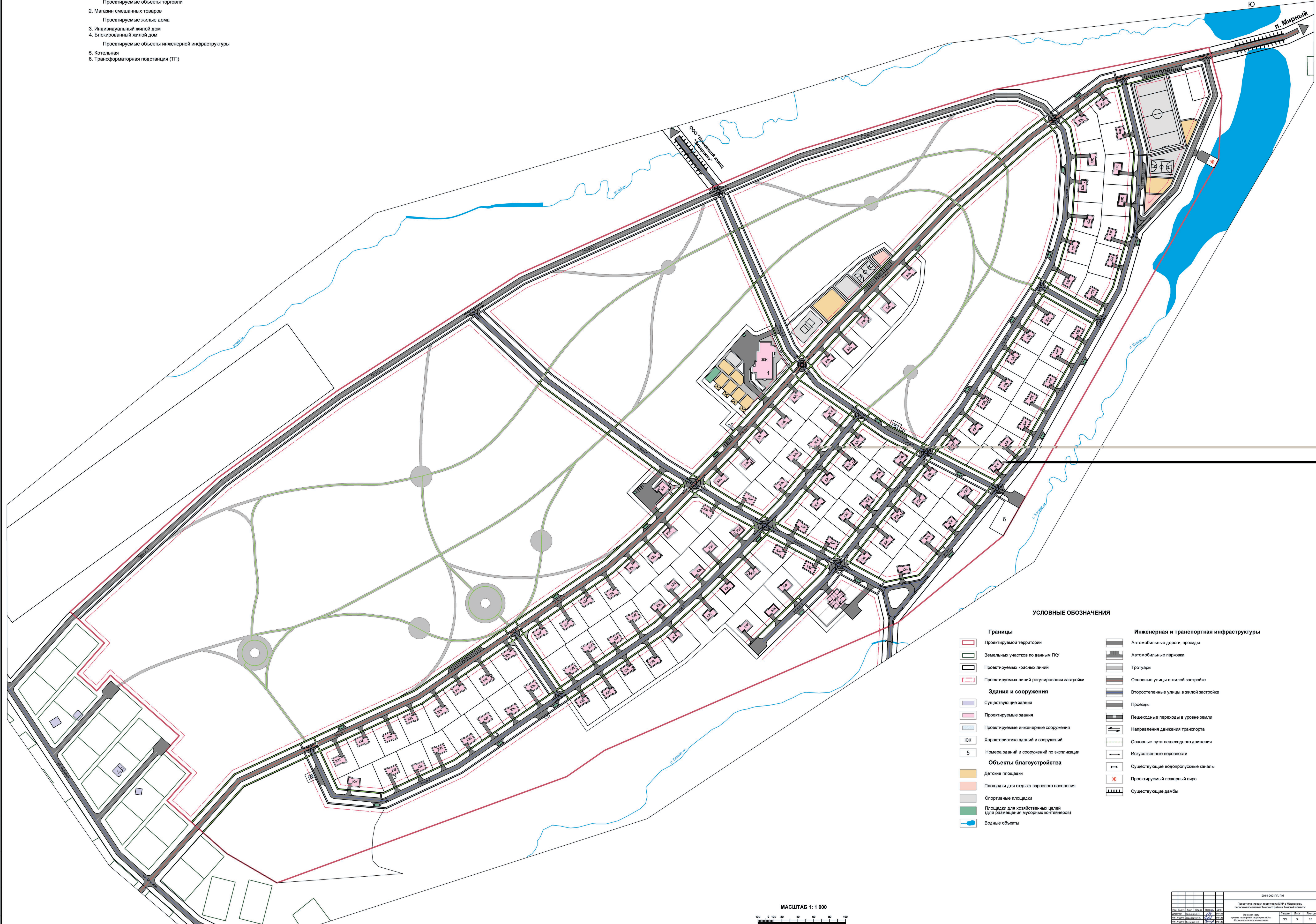
МКР в Мирненском сельском поселении

ПРОЕКТ ПЛАНИРОВКИ Чертеж организации транспорта и сети дорог, улиц



ЭКСПЛИКАЦИЯ ЗДАНИЙ И СООРУЖЕНИЙ

- Проектируемые объекты:
1. Детский сад на 90 мест
 2. Магазины смешанных товаров
 3. Индивидуальный жилой дом
 4. Блокированный жилой дом
 5. Котельная
 6. Трансформаторная подстанция (ТП)



УСЛОВНЫЕ ОБОЗНАЧЕНИЯ

- | | |
|--|--|
| Границы | Инженерная и транспортная инфраструктуры |
| <ul style="list-style-type: none"> Проектируемой территории Земельных участков по данным ГКУ Проектируемых красных линий Проектируемых линий регулирования застройки | <ul style="list-style-type: none"> Автомобильные дороги, проезды Автомобильные парковки Тротуары Основные улицы в жилой застройке Второстепенные улицы в жилой застройке Проезды Пешеходные переходы в уровне земли Направления движения транспорта Основные пути пешеходного движения Искусственные неровности Существующие водопропускные каналы Проектируемый пожарный пирс Существующие дамба |
| Здания и сооружения | |
| <ul style="list-style-type: none"> Существующие здания Проектируемые здания Проектируемые инженерные сооружения Характеристика зданий и сооружений Номера зданий и сооружений по экспликации | |
| Объекты благоустройства | |
| <ul style="list-style-type: none"> Детские площадки Площадки для отдыха взрослого населения Спортивные площадки Площадки для хозяйственных целей (для размещения мусорных контейнеров) Водные объекты | |

МАСШТАБ 1: 1 000

2014.082.01.04	
Проект планировки территории МКР в Мирненском сельском поселении, Троицкого района Тюменской области	
Исполнитель:	ООО ИТЦ "Сибирьстрой"
Масштаб:	1:1000
Дата:	10.08.14
Лист:	3 из 10
Начальник проектной организации: [подпись]	
Инженер-проектировщик: [подпись]	
М.П. ООО ИТЦ "Сибирьстрой"	