

# Карта градостроительного зонирования территории п. Аэропорт

Роза ветров г. Томск

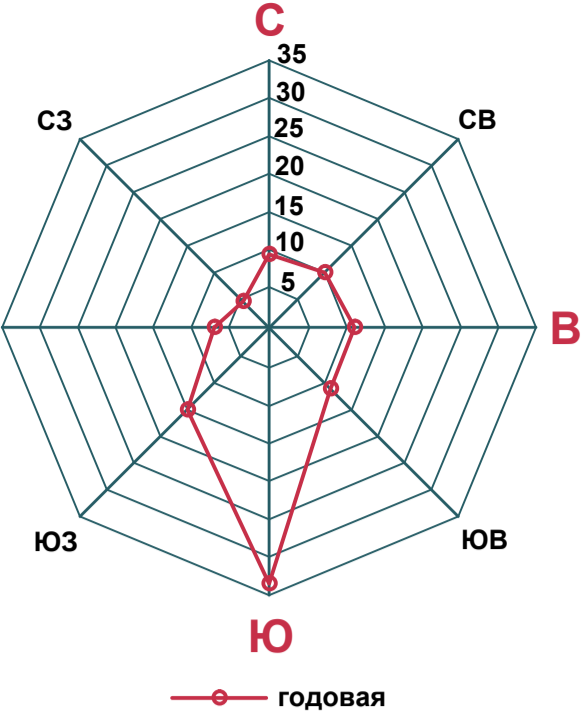
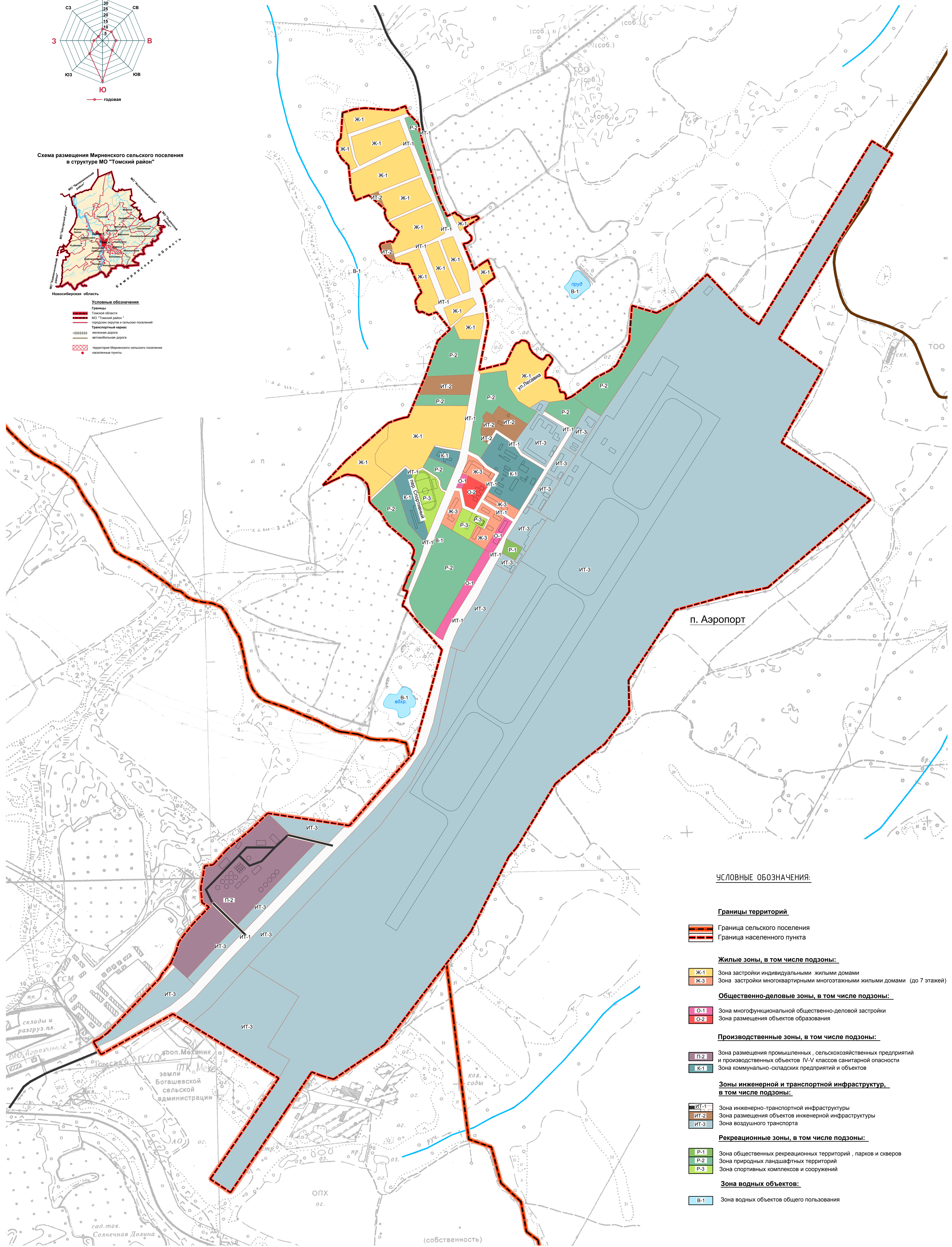


Схема размещения Мирненского сельского поселения в структуре МО "Томский район"



Условные обозначения

- Границы
- Томской области
- МО "Томский район"
- границе сельского поселения
- Транспортный каркас
- железной дороги
- автомобильной дороги
- территория Мирненского сельского поселения
- населенные пункты



**УСЛОВНЫЕ ОБОЗНАЧЕНИЯ:**

**Границы территорий**

- Граница сельского поселения
- Граница населенного пункта

**Жилые зоны, в том числе подзоны:**

- Ж-1 Зона застройки индивидуальными жилыми домами
- Ж-3 Зона застройки многоквартирными многоэтажными жилыми домами (до 7 этажей)

**Общественно-деловые зоны, в том числе подзоны:**

- О-1 Зона многофункциональной общественно-деловой застройки
- О-2 Зона размещения объектов образования

**Производственные зоны, в том числе подзоны:**

- П-2 Зона размещения промышленных, сельскохозяйственных предприятий и производственных объектов IV-V классов санитарной опасности
- К-1 Зона коммунально-складских предприятий и объектов

**Зоны инженерной и транспортной инфраструктуры, в том числе подзоны:**

- ИТ-1 Зона инженерно-транспортной инфраструктуры
- ИТ-2 Зона размещения объектов инженерной инфраструктуры
- ИТ-3 Зона воздушного транспорта

**Рекреационные зоны, в том числе подзоны:**

- Р-1 Зона общественных рекреационных территорий, парков и скверов
- Р-2 Зона природных ландшафтных территорий
- Р-3 Зона спортивных комплексов и сооружений

**Зона водных объектов:**

- В-1 Зона водных объектов общего пользования



МК №1 от 04.09.2012 г.						
Томская область, Томский район, Мирненское сельское поселение						
Изм.	Код	Лист	№	Полость	Дата	
Директор	Полков	Правила землепользования и застройки Мирненского сельского поселения			Страниц	Лист
Архитектор	Мосолова	Карта градостроительного зонирования территории п. Аэропорт М 1:5000			ПЗЗ	5 12
Архитектор	Федоров	ООО "Натур-Проектный Центр Инженерно-Изыскательских Работ"				