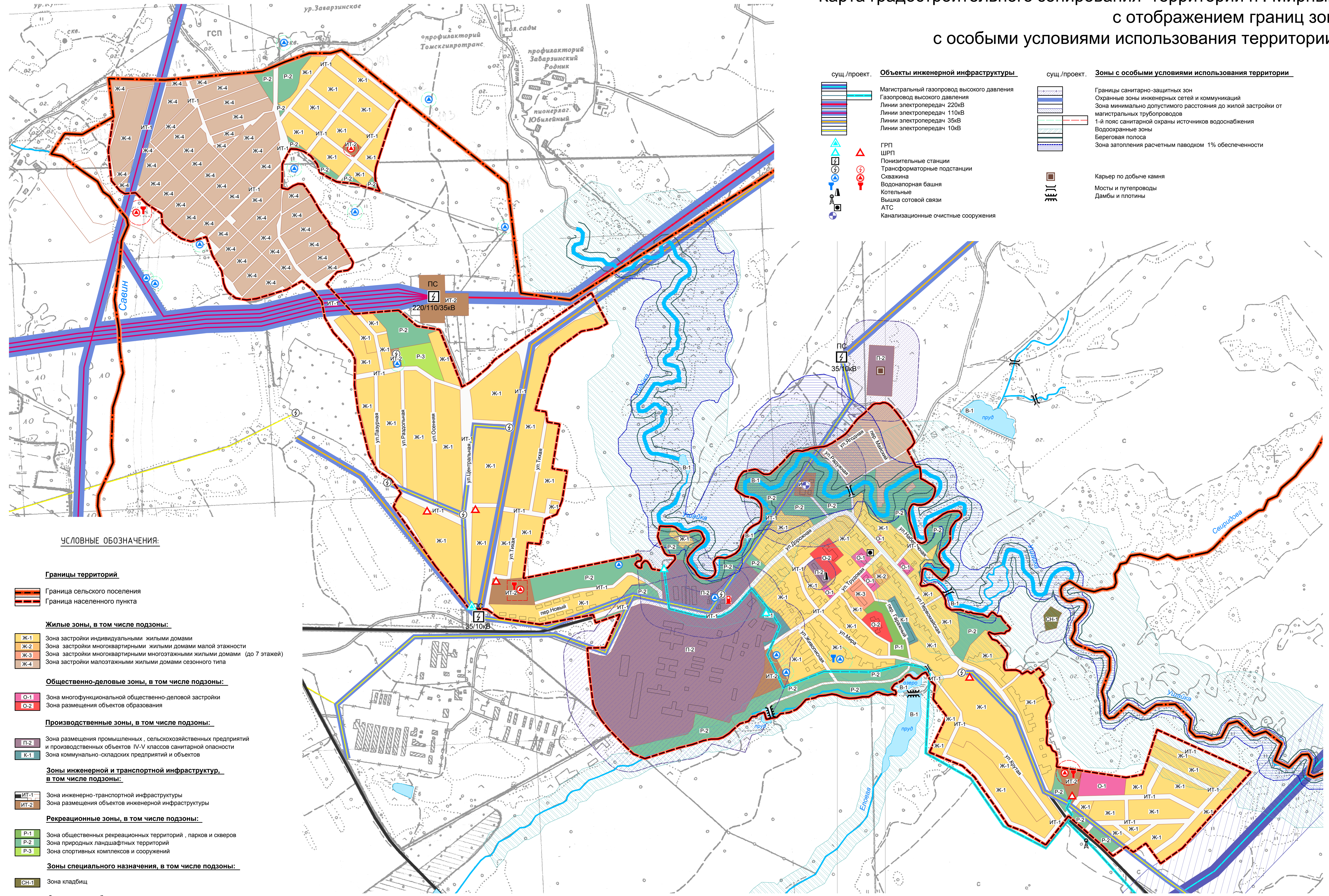


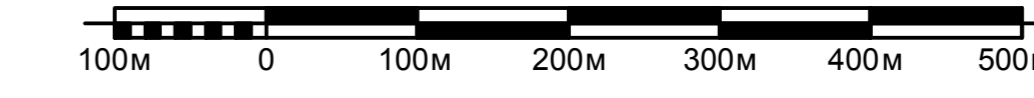
Карта градостроительного зонирования территории п. Мирный с отображением границ зон с особыми условиями использования территории

- сущ./проект. Объекты инженерной инфраструктуры**
- Магистральный газопровод высокого давления
 - Газопровод высокого давления
 - Линии электропередач 220кВ
 - Линии электропередач 110кВ
 - Линии электропередач 35кВ
 - Линии электропередач 10кВ
 - ГРП
 - ШРП
 - Понижительные станции
 - Трансформаторные подстанции
 - Скважина
 - Водонапорная башня
 - Котельные
 - Вышка сотовой связи
 - АТС
 - Канализационные очистные сооружения
- сущ./проект. Зоны с особыми условиями использования территории**
- Границы санитарно-защитных зон
 - Охранные зоны инженерных сетей и коммуникаций
 - Зона минимально допустимого расстояния до жилой застройки от магистральных трубопроводов
 - 1-й пояс санитарной охраны источников водоснабжения
 - Водоохранные зоны
 - Береговая полоса
 - Зона затопления расчетным паводком 1% обеспеченности
 - Карьер по добыче камня
 - Мосты и путепроводы
 - Дамбы и плотины



УСЛОВНЫЕ ОБОЗНАЧЕНИЯ:

- Границы территорий**
- Граница сельского поселения
 - Граница населенного пункта
- Жилые зоны, в том числе подзоны:**
- Ж-1 Зона застройки индивидуальными жилыми домами
 - Ж-2 Зона застройки многоквартирными жилыми домами малой этажности
 - Ж-3 Зона застройки многоквартирными многоэтажными жилыми домами (до 7 этажей)
 - Ж-4 Зона застройки малоэтажными жилыми домами сезонного типа
- Общественно-деловые зоны, в том числе подзоны:**
- О-1 Зона многофункциональной общественно-деловой застройки
 - О-2 Зона размещения объектов образования
- Производственные зоны, в том числе подзоны:**
- П-2 Зона размещения промышленных, сельскохозяйственных предприятий и производственных объектов IV-V классов санитарной опасности
 - К-1 Зона коммунально-складских предприятий и объектов
- Зоны инженерной и транспортной инфраструктур, в том числе подзоны:**
- ИТ-1 Зона инженерно-транспортной инфраструктуры
 - ИТ-2 Зона размещения объектов инженерной инфраструктуры
- Рекреационные зоны, в том числе подзоны:**
- Р-1 Зона общественных рекреационных территорий, парков и скверов
 - Р-2 Зона природных ландшафтных территорий
 - Р-3 Зона спортивных комплексов и сооружений
- Зоны специального назначения, в том числе подзоны:**
- СН-1 Зона кладбищ
- Зона водных объектов:**
- В-1 Зона водных объектов общего пользования



		МК №1 от 04.09.2012 г.	
		Томская область, Томский район, Мирненское сельское поселение	
		Правила землепользования и застройки Мирненского сельского поселения	
Директор	Полов	Страница	ПЗЗ 4
Архитектор	Мосолова	Лист	12
Архитектор	Федорова	ООО "Наруко" Проектный Центр, Инженерно-Исследовательский Центр	