

Карта градостроительного зонирования территории Мирненского сельского поселения с отображением зон с особыми условиями использования территории

УСЛОВНЫЕ ОБОЗНАЧЕНИЯ:

Границы территорий

- Граница сельского поселения
- Граница населенного пункта

Жилые зоны, в том числе подзоны:

- Ж-1 Зона застройки индивидуальными жилыми домами Ж -1
- Ж-2 Зона застройки многоквартирными жилыми домами малой этажности Ж -2
- Ж-3 Зона застройки многоквартирными многоэтажными жилыми домами (до 7 этажей) Ж-3
- Ж-4 Зона застройки малоэтажными жилыми домами сезонного типа Ж -4

Общественно-деловые зоны, в том числе подзоны:

- О-1 Зона многофункциональной общественно-деловой застройки О-1
- О-2 Зона размещения объектов образования О-2
- О-3 Зона объектов культурного назначения О-3

Производственные зоны, в том числе подзоны:

- П-1 Зона размещения промышленных, сельскохозяйственных предприятий и производственных объектов III класса санитарной опасности П-1
- П-2 Зона размещения промышленных, сельскохозяйственных предприятий и производственных объектов IV-V классов санитарной опасности П-2
- К-1 Зона коммунально-складских предприятий и объектов К-1

Зоны инженерной и транспортной инфраструктуры, в том числе подзоны:

- ИТ-1 Зона инженерно-транспортной инфраструктуры ИТ-1
- ИТ-2 Зона размещения объектов инженерной инфраструктуры ИТ-2
- ИТ-3 Зона воздушного транспорта ИТ-3

Рекреационные зоны, в том числе подзоны:

- Р-1 Зона общественных рекреационных территорий, парков и скверов Р-1
- Р-2 Зона природных ландшафтных территорий Р-2
- Р-3 Зона спортивных комплексов и сооружений Р-3
- Р-4 Зона специализированных рекреационных территорий и объектов Р-4

Зоны специального назначения, в том числе подзоны:

- СН-1 Зона кладбищ СН-1

Зона сельскохозяйственного использования:

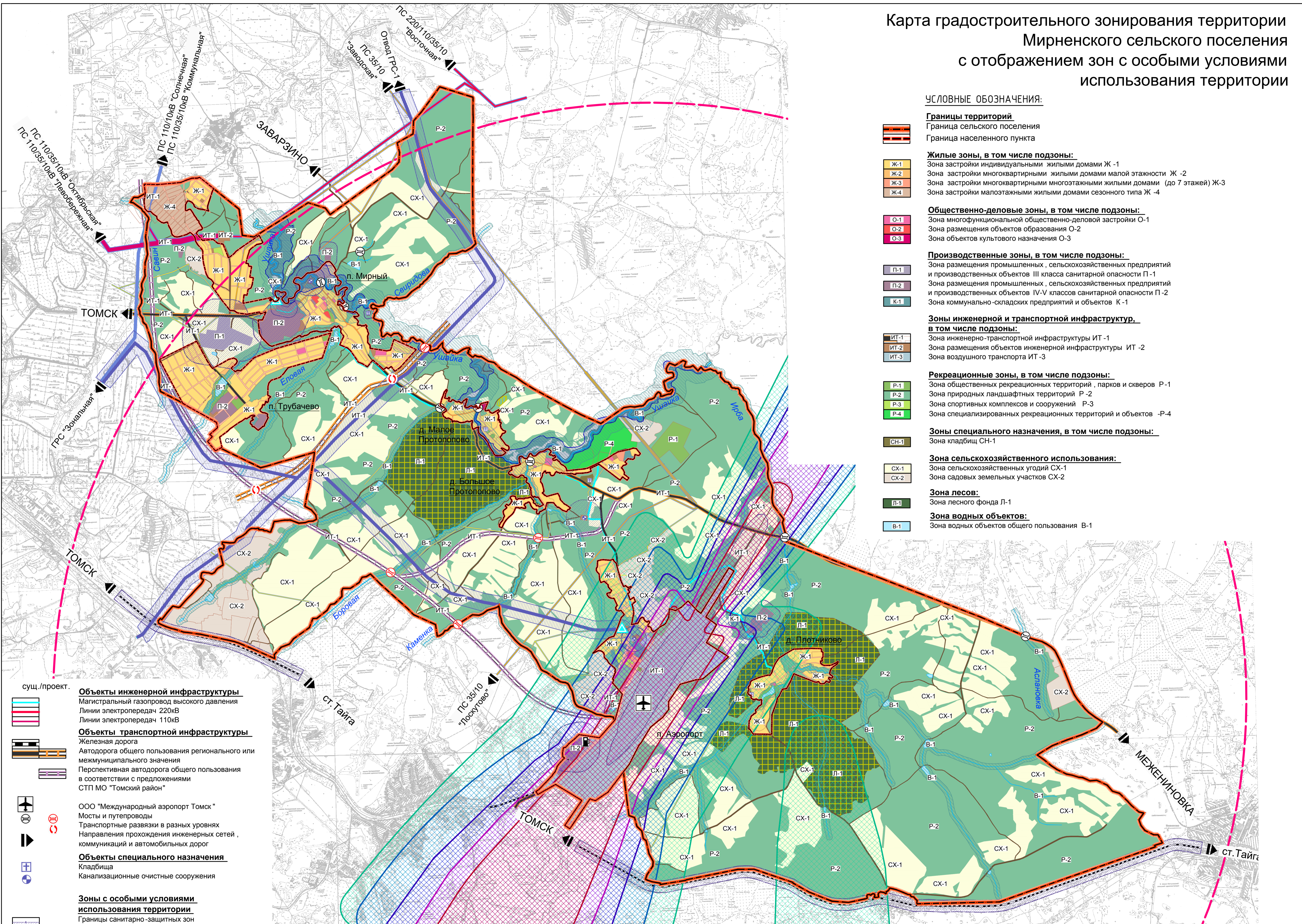
- СХ-1 Зона сельскохозяйственных угодий СХ-1
- СХ-2 Зона садовых земельных участков СХ-2

Зона лесов:

- Л-1 Зона лесного фонда Л-1

Зона водных объектов:

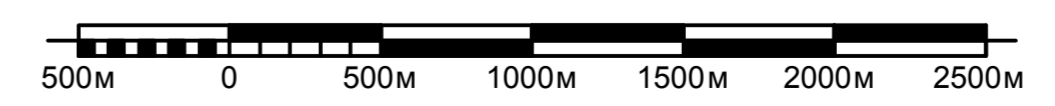
- В-1 Зона водных объектов общего пользования В-1



- сущ./проект.
- Объекты инженерной инфраструктуры
Магистральный газопровод высокого давления
Линии электропередач 220кВ
Линии электропередач 110кВ
 - Объекты транспортной инфраструктуры
Железная дорога
Автодорога общего пользования регионального или межмуниципального значения
Перспективная автодорога общего пользования в соответствии с предложениями СТП МО "Томский район"
 - ООО "Международный аэропорт Томск"
Мосты и путепроводы
Транспортные развязки в разных уровнях
Направления прохождения инженерных сетей, коммуникаций и автомобильных дорог
 - Объекты специального назначения
Кладбища
Канализационные очистные сооружения

- Зоны с особыми условиями использования территории**
- Границы санитарно-защитных зон
 - Охранные зоны инженерных сетей и коммуникаций
 - Зона минимально допустимого расстояния до жилой застройки от магистральных трубопроводов
 - Водоохранные зоны
 - Особо охраняемые природные территории
 - Зона затопления расчетным паводком 1% обеспеченности
 - Граница 10 км зоны от контрольной точки аэродрома

- Зоны обобщенного воздействия авиационного шума**
- Максимальный уровень звука LA=95 дБА
 - Максимальный уровень звука LA=90 дБА
 - Максимальный уровень звука LA=85 дБА
 - Максимальный уровень звука LA=80 дБА
 - Максимальный уровень звука LA=75 дБА



					МК №1 от 04.09.2012 г.		
					Томская область, Томский район, Мирненское сельское поселение		
Изм.	Кол.	Лист	№	Подпись	Дата	Правила землепользования и застройки Мирненского сельского поселения	
Директор	Полов				2012	Стадия	Лист
Архитектор	Мосолова					ПЗЗ	2
Архитектор	Федоров					Листов	12
					Карта градостроительного зонирования территории Мирненского сельского поселения с отображением зон с особыми условиями использования территории М 1:25000		
					ООО "Научно-Проектный Центр Инженерно-Исследовательских Работ"		