



**ИЗМЕНЕНИЯ
В ГЕНЕРАЛЬНЫЙ ПЛАН
МУНИЦИПАЛЬНОГО ОБРАЗОВАНИЯ
«МИРНЕНСКОЕ СЕЛЬСКОЕ ПОСЕЛЕНИЕ»
ТОМСКОГО РАЙОНА ТОМСКОЙ ОБЛАСТИ**

ПОЛОЖЕНИЕ О ТЕРРИТОРИАЛЬНОМ ПЛАНИРОВАНИИ

**Томск
2017 г.**



**ИЗМЕНЕНИЯ
В ГЕНЕРАЛЬНЫЙ ПЛАН
МУНИЦИПАЛЬНОГО ОБРАЗОВАНИЯ
«МИРНЕНСКОЕ СЕЛЬСКОЕ ПОСЕЛЕНИЕ»
ТОМСКОГО РАЙОНА ТОМСКОЙ ОБЛАСТИ**

ПОЛОЖЕНИЕ О ТЕРРИТОРИАЛЬНОМ ПЛАНИРОВАНИИ

Директор ООО «Геодезия» _____ / И. В. Сабанцев /

Главный инженер _____ / Т.А.Тырышкина /

**Томск
2017 г.**

ИНН 7017082300 КПП 701701001, индекс 634050, г. Томск, пр. Фрунзе, 10/1, оф. 2
Р/сч. 40702810806290002358 ПАО «Томскпромстройбанк» г. Томск БИК 046902728
К/сч. 30101810500000000728 телефон: (3822) 53-52-58

ОГЛАВЛЕНИЕ

СОСТАВ ПРОЕКТА	4
1 ВВЕДЕНИЕ	5
2 ПРЕДЛОЖЕНИЯ ПО ВНЕСЕНИЮ ИЗМЕНЕНИЙ В ПОЛОЖЕНИЕ О ТЕРРИТОРИАЛЬНОМ ПЛАНИРОВАНИИ	6
3 ВНЕСЕНИЕ ИЗМЕНЕНИЙ В ПОЛОЖЕНИЕ О ТЕРРИТОРИАЛЬНОМ ПЛАНИРОВАНИИ МО «МИРНЕНСКОЕ СЕЛЬСКОЕ ПОСЕЛЕНИЕ»	6
4 ПРИЛОЖЕНИЯ:	22
- Генеральный план МО «Мирненское сельское поселение» Томского района Томской области. Карта границ населенных пунктов, входящих в состав поселения. (Утверждаемая часть)	
- Генеральный план МО «Мирненское сельское поселение» Томского района Томской области. Карта планируемого размещения объектов местного значения поселения. Карта функционального зонирования, входящих в состав поселения. (Утверждаемая часть)	

Проект изменений в генеральный план МО «Мирненское сельское поселение»
Утверждаемая часть

Состав проекта

№ п/п	Наименование	Гриф	Масштаб
	Утверждаемая часть (Положение о территориальном планировании)		
	<i>Текстовые материалы</i>		
1	Изменения в Положение о территориальном планировании	НС	—
	<i>Графические материалы (карты-схемы)</i>		
2	- Генеральный план МО «Мирненское сельское поселение» Томского района Томской области. Карта границ населенных пунктов, входящих в состав поселения. (Утверждаемая часть) - Генеральный план МО «Мирненское сельское поселение» Томского района Томской области. Карта планируемого размещения объектов местного значения поселения. Карта функционального зонирования, входящих в состав поселения. (Утверждаемая часть)	НС	б/м
3	Диск CD – Положение о территориальном планировании (графические и текстовые материалы). Материалы по обоснованию проекта (графические и текстовые материалы).	НС	—

1. ВВЕДЕНИЕ

Основные цели и задачи внесения изменений в Генеральный план поселения состоят в обеспечении создания оптимальных условий территориального и социально-экономического развития Мирненского сельского поселения как единой градостроительной системы.

Устойчивое развитие территории сельского поселения – обеспечение при осуществлении градостроительной деятельности безопасности и благоприятных условий жизнедеятельности человека, ограничения негативного воздействия хозяйственной и иной деятельности на окружающую среду и обеспечения охраны и рационального использования природных ресурсов в интересах настоящего и будущего поколений.

- Изменения в Генеральный план муниципального образования «Мирненское сельское поселение» Томского района Томской области, утвержденный решением Совета Мирненского сельского поселения от 30.12.2013 № 45 подготовлены ООО «Геодезия».
- Изменения в Генеральный план муниципального образования «Мирненское сельское поселение» Томского района Томской области (далее – Проект) подготовлены в части уточнения границ населенных пунктов и связанного с этими изменениями функционального зонирования территории в границах и вне границ населенных пунктов для приведения генерального плана и градостроительного зонирования Мирненского сельского поселения в соответствие с фактически существующим положением – наличием существующих и стоящих на кадастровом учете земельных участков, образованных из земель населенных пунктов, или земель других категорий, с учетом предложений Администрации Мирненского поселения по вопросам градостроительного зонирования, с целью обеспечения создания оптимальных условий территориального и социально-экономического развития Мирненского сельского поселения.
- Подготовка изменений в Генеральный план поселения произведена в соответствии с требованиями действующего законодательства, в том числе:
 - Градостроительного кодекса Российской Федерации (Федеральный закон от 29.12.2004 № 190-ФЗ);
 - Закона Томской области от 11.01.2007 № 9-ОЗ «О составе и порядке подготовки документов территориального планирования муниципальных образований Томской области»;
 - Свода правил СП 42.13330.2011 «СНиП 2.07.01-89* «Градостроительство. Планировка и застройка городских и сельских поселений»;

- Санитарно-эпидемиологических правил и нормативов СанПиН 2.2.2.1/2.0.1.1.1200-03 «Санитарно-защитные зоны и санитарная классификация предприятий, сооружений и иных объектов»;
- Методических рекомендаций по разработке проектов генеральных планов поселений и городских округов, утвержденных приказом Минрегиона России от 26.05.2011 № 244;
- Требований к описанию и отображению в документах территориального планирования объектов федерального значения, объектов регионального значения, объектов местного значения, утвержденных приказом Минрегиона России от 30.01.2012 № 19.

2. ПРЕДЛОЖЕНИЯ ПО ВНЕСЕНИЮ ИЗМЕНЕНИЙ В ПОЛОЖЕНИЕ О ТЕРРИТОРИАЛЬНОМ ПЛАНИРОВАНИИ

- Изменения в Генеральный план муниципального образования «Мирненское сельское поселение» вносятся в части изменения и уточнения границ населенных пунктов п. Мирный, д. Большое Протопопово, д. Малое Протопопово, п. Аэропорт, функционального зонирования территории в границах и окрестности выше перечисленных населенных пунктов и п. Трубачево, д. Плотниково:
 - уточнены границы населенных пунктов п. Мирный, д. Большое Протопопово, д. Малое Протопопово, п. Аэропорт;
 - уточнены параметры функциональных зон в населенных пунктах п. Мирный, д. Большое Протопопово, д. Малое Протопопово, п. Аэропорт, п. Трубачево, д. Плотниково, и окрестностях, а также сведения о планируемых для размещения в них объектов регионального и местного значения.

Новая редакция полного текста частей, разделов и глав, претерпевших изменения, приводится ниже.

3. ВНЕСЕНИЕ ИЗМЕНЕНИЙ В ПОЛОЖЕНИЕ О ТЕРРИТОРИАЛЬНОМ ПЛАНИРОВАНИИ МО «МИРНЕНСКОЕ СЕЛЬСКОЕ ПОСЕЛЕНИЕ»

1. Утвердить графические материалы по изменению генерального плана «Мирненское сельское поселение».
2. Изложить в части 2 **«Перечень мероприятий по территориальному планированию и указания на последовательность их выполнения»** раздел **2.2. «Предложения по оптимизации территориального устройства Мирненского сельского поселения»** пункт **«Мероприятия по изменению территориального устройства Мирненского сельского поселения»** в следующей редакции:

Проект изменений в генеральный план МО «Мирненское сельское поселение»
Утверждаемая часть

№ п/п	Наименование мероприятий	Этапы реализации	Исполнитель
1.	Изменение границ п. Мирный		
1.1.	Включение в границу п. Мирный земельных участков общей площадью 303,28 га	I очередь	Администрация Мирненского сельского поселения
1.2.	Установление границ п. Мирный в соответствии с отображением на карте Генерального плана	I очередь	
1.3.	Проведение мероприятий по инструментальному закреплению границ п. Мирный	I очередь	
2.	Изменение границ п. Трубачево		
2.1.	Включение в границу п. Трубачево земельных участков общей площадью 242.94 га	I очередь	Администрация Томской области, Администрация МО «Томский район», Администрация Мирненского сельского поселения, Администрация Богашевского сельского поселения
2.2.	Установление границ п. Трубачево в соответствии с отображением на карте Генерального плана	I очередь	
2.3.	Проведение мероприятий по инструментальному закреплению границ п.Трубачево	I очередь	
3.	Изменение границ п. Аэропорт		
3.1.	Включение в границу п. Аэропорт земельных участков общей площадью 23.77га	I очередь	Администрация Томской области, Администрация МО «Томский район», Администрация Мирненского сельского поселения, Администрация Богашевского сельского поселения
3.2.	Установление границ п. Аэропорт в соответствии с отображением на карте Генерального плана	I очередь	
3.3.	Проведение мероприятий по инструментальному закреплению границ п. Аэропорт	I очередь	
4.	Изменение границ д. Большое Протопопово		
4.1.	Включение в границу д. Большое Протопопово земельных участков общей площадью 134,57га	I очередь	Администрация Мирненского сельского поселения
4.2.	Установление границ д. Большое Протопопово в соответствии с отображением на карте Генерального плана	I очередь	

Проект изменений в генеральный план МО «Мирненское сельское поселение»
Утверждаемая часть

4.3.	Проведение мероприятий по инструментальному закреплению границ д. Большое Протопопово	I очередь	
5.	Изменение границ д. Малое Протопопово		
5.1.	Включение в границу д. Малое Протопопово земельных участков общей площадью 48.77 га	I очередь	Администрация Мирненского сельского поселения
5.2.	Установление границ д. Малое Протопопово в соответствии с отображением на карте Генерального плана	I очередь	
5.3.	Проведение мероприятий по инструментальному закреплению границ д. Малое Протопопово	I очередь	
6.	Изменение границ д. Плотниково		
6.1.	Включение в границу д. Плотниково земельных участков общей площадью 17,75 га	I очередь	Администрация Мирненского сельского поселения
6.2.	Установление границ д. Плотниково в соответствии с отображением на карте Генерального плана	I очередь	
6.3.	Проведение мероприятий по инструментальному закреплению границ д. Плотниково	I очередь	
7.	Изменение границ Мирненского и Богашевского сельских поселений в порядке, установленном законом Томской области от 22 декабря 2009 года № 271-ОЗ «Об административно-территориальном устройстве Томской области (с изменениями на 19 июня 2012 года)», в части отнесения земельных участков с кадастровыми номерами 70:21:0300001 и 70:14:0300038 к территории Мирненского сельского поселения.	I очередь	Администрация Томской области, Администрация МО «Томский район», Администрация Мирненского сельского поселения, Администрация Богашевского сельского поселения

3. Изложить в части 2 «Перечень мероприятий по территориальному планированию и указания на последовательность их выполнения» раздел 2.3. «Функциональное зонирование» в следующей редакции:

В соответствии с Градостроительным Кодексом РФ Генеральным планом предусматривается упорядочение сложившегося функционального зонирования

Проект изменений в генеральный план МО «Мирненское сельское поселение»
Утверждаемая часть

на основе опорной застройки и территориальное развитие функциональных зон на свободных от застройки территориях.

Параметры развития функциональных зон в границах п. Мирный

Наименование функциональной зоны	Существующее положение, га	%	Проектное решение, га	%
Жилые зоны (усадебная застройка) Ж-1	31,97	23,86	134,10	30,66
Жилые зоны (многоквартирная малоэтажная) Ж-2	0,3	0,23	0,29	0,07
Жилые зоны (многоквартирная повышенной этажности) Ж-3	0,58	0,44	0,77	0,17
Жилые зоны (жилая сезонного типа) Ж-4	-	-	44,48	10,17
Общественно-деловая зона О-1			1,38	0,32
Зона объектов образования О-2	2,83	2,11	2,47	0,56
Коммунально-складская зона К-1	4,59	3,42	0,60	0,14
Рекреационная зона Р-2			56,82	13,00
Зеленые насаждения общего пользования Р-1	37,49	27,98	1,05	0,24
Производственная зона П-1			25,20	5,76
Производственная зона П-2	29,26	21,84	38,39	8,78
Улично-дорожная сеть ИТ-1	16,2	12,1	40,82	9,33
Зона объектов инженерной инфраструктуры (ИТ-2)			4,90	1,12
Водные объекты	2,26	1,69	2,26	0,52
Зона сельскохозяйственного использования (СХ-3)	7,79	5,81	52,43	11,99
Зона садоводческих объединений (СХ-2)	-	-	31,28	7,27
Всего	133,97	100	437,24	100

Параметры развития функциональных зон в границах п. Аэропорт

Наименование функциональной зоны	Существующее положение, га	%	Проектное решение, га	%
Жилые зоны (усадебная застройка) (Ж-1)	-	-	5,75	1,48
Жилые зоны (многоквартирная повышенной этажности) (Ж-3)	3,16	0,87	4,16	1,07

Проект изменений в генеральный план МО «Мирненское сельское поселение»
Утверждаемая часть

Общественно-деловая зона (О-1)			2,46	0,63
Зона объектов образования (О-2)	3,51	0,96	0,88	0,23
Коммунально-складская зона (К-1)	-	-	1,96	0,50
Производственная зона П-2	24,14	6,62	25,62	6,60
Рекреационная зона (Р-2)	0,72	0,2	13,28	3,42
Рекреационная зона (Р-3)			0,79	0,20
Зеленые насаждения общего пользования (Р-1)	51,77	14,2	-	
Зона воздушного транспорта (ИТ-3)	255,76	70,14	313,55	80,74
Зона размещения объектов инженерной инфраструктуры (ИТ-2)			1,17	0,30
Улично-дорожная сеть (ИТ-1)	25,4	6,97	18,76	4,83
Всего	364,61	100	388,38	100

Параметры развития функциональных зон в границах п. Трубачево

Наименование функциональной зоны	Существующее положение, га	%	Проектное решение, га	%
Жилые зоны (усадебная застройка) (Ж-1)	13,77	54,47	144,92	54,03
Жилые зоны (многоквартирная малоэтажная) (Ж-2)	-	-	2,26	0,84
Общественно-деловая зона (О-1)	-	-	3,81	1,42
Коммунально-складская зона (К-1)	0,95	3,76	1,23	0,46
Рекреационная зона (Р-2)	-	-	66,00	24,61
Зеленые насаждения общего пользования (Р-1)	6,0	23,73	6,16	2,30
Водные объекты (В-1)	-	-	4,50	1,68
Улично-дорожная сеть (Т-1)	2,01	7,96	21,75	8,11
Зона объектов инженерной инфраструктуры (ИТ-2)	-	-	2,26	0,84
Производственная зона (П-2)	-	-	15,33	5,71
Зона сельскохозяйственного использования	2,55	10,08	-	-
Всего	25,28	100	268,22	100

Параметры развития функциональных зон в границах д. Большое Протопопово

Проект изменений в генеральный план МО «Мирненское сельское поселение»
Утверждаемая часть

Наименование функциональной зоны	Существующее положение, га	%	Проектное решение, га	%
Жилые зоны (усадебная застройка) (Ж-2)	29,74	61,65	118,38	64,77
Жилые зоны (многоквартирная многоэтажная) (Ж-3)	-	-	1,32	0,72
Общественно-деловая зона (О-1)	0,84	1,74	0,42	0,23
Коммунально-складская зона (К-1)	-	-	0,50	0,27
Зеленые насаждения общего пользования (Р-1)	10,15		2,55	1,39
Рекреационная зона (Р-2)	0,76	1,58	17,65	9,65
Зоны спортивных сооружений (Р-3)	-	-	1,43	0,78
Зона садоводческих объединений (СХ-2)	-	-	27,53	15,06
Водные объекты (В-1)	0,94	1,95	0,94	0,51
Улично-дорожная сеть (ИТ-1)	5,81	12,04	11,25	6,15
Зона объектов инженерной инфраструктуры (ИТ-2)	-	-	0,84	0,47
Всего	48,24	100	182,81	100

Параметры развития функциональных зон в границах д. Малое Протопопово

Наименование функциональной зоны	Существующее положение, га	%	Проектное решение, га	%
Жилые зоны (усадебная застройка) (Ж-1)	28,62	69,5	40,19	44,68
Зона сельскохозяйственного использования (СХ-3)	-	-	31,04	34,51
Рекреационная зона (Р-2)	6,58	15,98	12,98	14,43
Водные объекты (В-1)	1,23	2,97	1,23	1,37
Улично-дорожная сеть (ИТ-1)	4,37	10,63	4,07	4,52
Зоны спецназначения (СН-1)	0,38	0,92	0,44	0,49
Всего	41,18	100	89,95	100

Параметры развития функциональных зон в границах д. Плотниково

Наименование функциональной зоны	Существующее положение, га	%	Проектное решение, га	%
Жилые зоны (усадебная застройка) (Ж-1)	28,88	44,06	49,85	59,84
Общественно-деловая зона (О-1)	0,26	0,4	0,11	0,13

Проект изменений в генеральный план МО «Мирненское сельское поселение»
Утверждаемая часть

Зона специального назначения (СН-1)	0,17	0,26	0,42	0,50
Рекреационная зона (Р-2)	-	-	21,41	25,70
Зеленые насаждения общего пользования (Р-1)	28,87	44,04	4,44	5,33
Водные объекты (В-1)	3,04	4,64	3,04	3,65
Улично-дорожная сеть (ИТ-1)	4,33	6,6	4,03	4,85
Всего	65,55	100	83,30	100

Данные в таблицах получены путем картографических обмеров.

4. Изложить в части 4 «**Основные технико-экономические показатели**» раздел 2 «**Территория населенных пунктов**» в следующей редакции:

2.	Территория населенных пунктов	га	678,83	1449,9	1449,9
	в том числе:				
2.1.	п. Мирный	га	133,97	437,24	437,24
2.1.1.	Жилые зоны (усадебная застройка) (Ж-1)	га	31,97	134,10	134,10
2.1.2.	Жилые зоны (многоквартирная малоэтажная) (Ж-2)	га	0,3	0,29	0,29
2.1.3.	Жилые зоны (Ж-3) (многоквартирная повышенной этажности)	га	0,58	0,77	0,73
	Жилые зоны (Ж-4) (многоквартирная повышенной этажности)	га	-	44,48	44,48
2.1.4.	Общественно-деловая зона (О-1)	га	2,83	1,38	1,38
2.1.5.	Коммунально-складская зона (К-1)	га	4,59	11,21	11,21
	Зона объектов образования (О-2)	га	-	2,47	2,47
2.1.6.	Рекреационная зона (Р-2)	га		56,82	56,82
2.1.7.	Зеленые насаждения общего пользования (Р-1)	га	37,49	1,05	1,05
2.1.8.	Производственная зона (П-1)	га	29,26	25,20	25,20
	Производственная зона	га		38,39	38,39

Проект изменений в генеральный план МО «Мирненское сельское поселение»
Утверждаемая часть

	(П-2)				
2.1.9.	Улично-дорожная сеть (ИТ-1)	га	16,2	40,82	40,82
2.1.10.	Водные объекты (В-1)	га	2,26	2,26	2,26
	Зона объектов инженерной инфраструктуры (ИТ-2)	га	-	4,90	4,90
2.1.12.	Зона сельскохозяйственного использования (СХ-3)	га	7,79	52,43	52,43
2.1.13.	Зона садоводческих объединений (СХ-2)	га	-	31,28	31,28
2.2.	п. Аэропорт	га,	364,61	388,38	388,38
2.2.1.	Жилые зоны (усадебная застройка) (Ж-1)	га	-	5,75	5,75
2.2.2.	Жилые зоны (многоквартирная повышенная этажности) (Ж-3)	га	3,16	4,16	4,16
2.2.3.	Общественно-деловая зона (О-1)	га		2,46	2,46
	Зона объектов образования (О-2)	га	3,51	0,88	0,88
	Производственная зона (П-2)	га		25,62	25,62
2.2.4.	Коммунально-складская зона (К-1)	га	24,14	1,96	1,96
2.2.5.	Рекреационная зона (Р-2)	га	51,77	13,28	13,28
2.2.6.	Зоны спортивных сооружений (Р-3)	га	0,72	0,79	0,79
	Зона воздушного транспорта (ИТ-3)			313,55	313,55
2.2.7.	Зона объектов инженерной инфраструктуры (ИТ-2)	га	255,76	1,17	1,17
2.2.8.	Улично-дорожная сеть (ИТ-1)	га	25,4	18,76	18,76
2.3.	п. Трубачево	га	25,28	268,22	268,22
2.3.1.	Жилые зоны (усадебная застройка) (Ж-1)	га	13,77	128,03	128,03
2.3.2.	Жилые зоны (многоквартирная малоэтажная) (Ж-2)	га	-	1,62	1,62
2.3.3.	Общественно-деловая зона (О-1)	га	-	1,57	1,57

Проект изменений в генеральный план МО «Мирненское сельское поселение»
Утверждаемая часть

2.3.4.	Коммунально-складская зона (К-1)	га	0,95	3,02	3,02
2.3.5.	Рекреационная зона (Р-2)	га	-	7,29	7,29
2.3.6.	Зеленые насаждения общего пользования (Р-1)	га	6,0	15,23	15,23
2.3.7.	Водные объекты (В-1)	га	-	3,22	3,22
2.3.8.	Улично-дорожная сеть (Т-1)	га	2,01	37,77	37,77
2.3.9.	Производственная зона (П-2)	га	-	14,89	14,89
	Зона объектов инженерной инфраструктуры (ИТ-2)	га	-	2,26	2,26
2.3.10.	Зона сельскохозяйственного использования	га	2,55	-	-
2.4.	д. Большое Протопопово	га	48,24	182,81	182,81
2.4.1.	Жилые зоны (усадебная застройка) (Ж-1)	га	29,74	144,92	144,92
2.4.2.	Жилые зоны (многоквартирная малоэтажная) (Ж-2)	га	-	2,26	2,26
2.4.3.	Общественно-деловая зона (О-1)	га	0,84	3,81	3,81
2.4.4.	Коммунально-складская зона (К-1)	га	-	1,23	1,23
2.4.5.	Рекреационная зона (Р-2)	га	0,76	66,0	66,0
2.4.6.	Зеленые насаждения общего пользования (Р-1)	га	10,15	2,55	2,55
	Зоны спортивных сооружений (Р-3)	га	-	1,43	1,43
2.4.7.	Водные объекты (В-1)	га	0,94	0,94	0,94
2.4.8.	Улично-дорожная сеть (ИТ-1)	га	5,81	11,25	11,25
	Зоны садовых земельных участков (СХ-2)	га	-	27,53	27,53
2.5.	д. Малое Протопопово	га	41,18	89,95	89,95
2.5.1.	Жилые зоны (усадебная застройка) (Ж-1)	га	28,62	40,19	40,19
2.5.2.	Земли сельскохозяйственного назначения (СХ-3)	га	-	31,04	31,04

Проект изменений в генеральный план МО «Мирненское сельское поселение»
Утверждаемая часть

2.5.4.	Зеленые насаждения общего пользования (P-2)	га	6,58	12,98	12,98
2.5.5.	Водные объекты (B-1)	га	1,23	1,23	1,23
2.5.6.	Улично-дорожная сеть (ИТ-1)	га	4,37	4,07	4,07
2.5.7.	Зоны спецназначения (СН-1)	га	0,38	0,44	0,44
2.6.	д. Плотниково	га	65,55	83,30	83,30
2.6.1.	Жилые зоны (усадебная застройка) (Ж-1)	га	28,88	49,85	49,85
2.6.2.	Общественно-деловая Зона (О-1)	га	0,26	0,11	0,11
2.6.3.	Зона специального Назначения (СН-1)	га	0,17	0,42	0,42
2.6.4.	Рекреационная зона (P-2)	га	-	21,41	21,41
2.6.5.	Зеленые насаждения общего пользования (P-1)	га	28,87	4,44	4,44
2.6.6.	Водные объекты (B-1)	га	3,04	3,04	3,04
2.6.7.	Улично-дорожная сеть (ИТ-1)	га	4,33	4,03	4,03

Внесение изменений в Генеральный план муниципального образования «Мирненское сельское поселение» в части уточнения и установления границ населенных пунктов п. Мирный, д. Большое Протопопово, д. Малое Протопопово, п. Аэропорт; уточнения параметров функционального зонирования территории в границах и окрестностях выше перечисленных населенных пунктов и окрестностях, а также сведениях о планируемых для размещения в них объектов регионального и местного значения, не затрагивают вопросы, подлежащие согласованию в соответствии с требованиями статьи 25 Градостроительного кодекса Российской Федерации, за исключением границ населенных пунктов п. Мирный и д. Малое Протопопово в части включения в черту населенных пунктов земель сельскохозяйственного назначения.

Графические материалы прилагаются согласно составу проектных материалов, приведенному выше.

Директор ООО «Геодезия»

И.В. Сабанцев

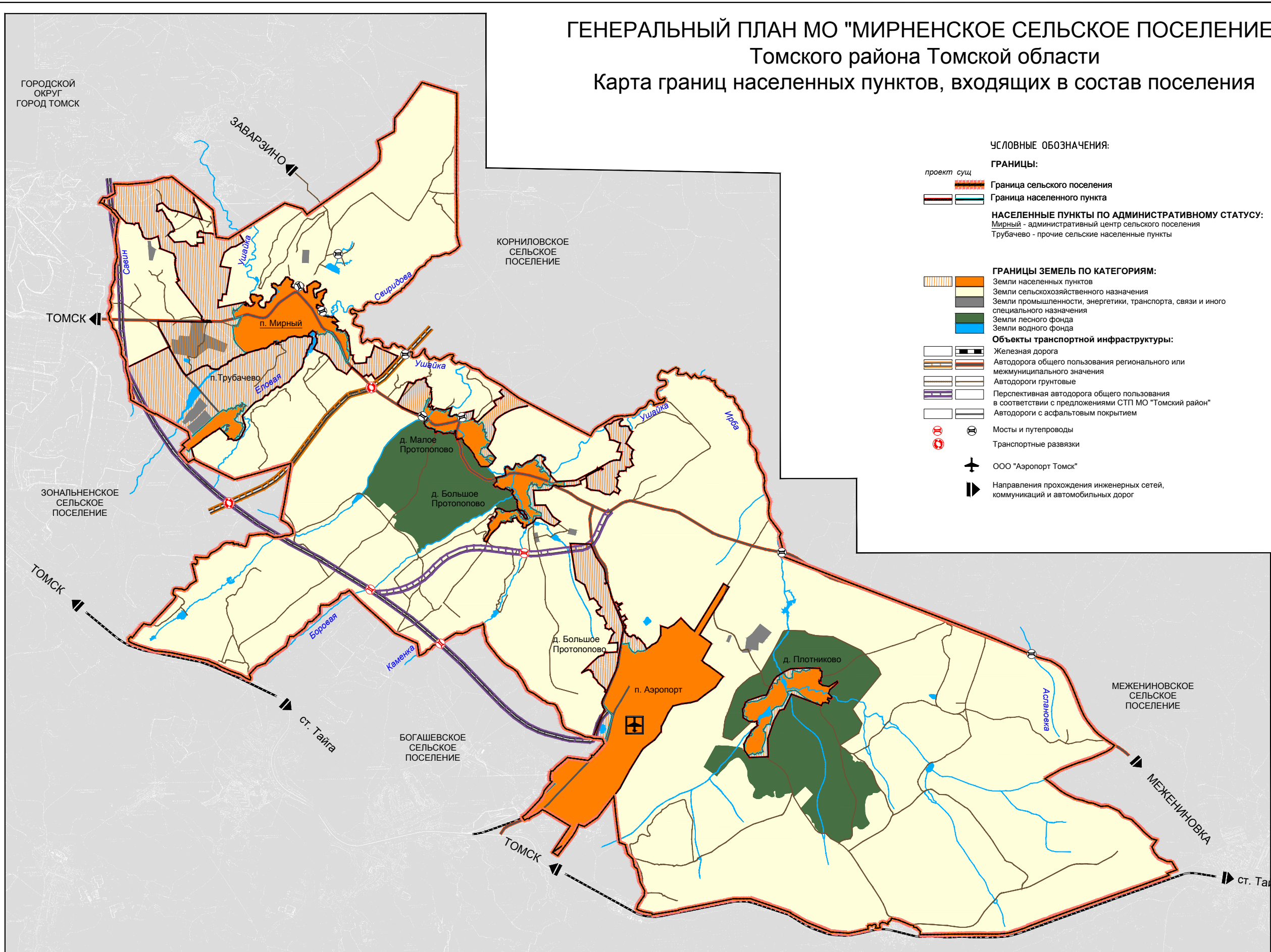
Ответственный исполнитель,
Кадастровый инженер

Т.А. Тырышкина

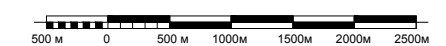
ГЕНЕРАЛЬНЫЙ ПЛАН МО "МИРНЕНСКОЕ СЕЛЬСКОЕ ПОСЕЛЕНИЕ"

Томского района Томской области

Карта границ населенных пунктов, входящих в состав поселения



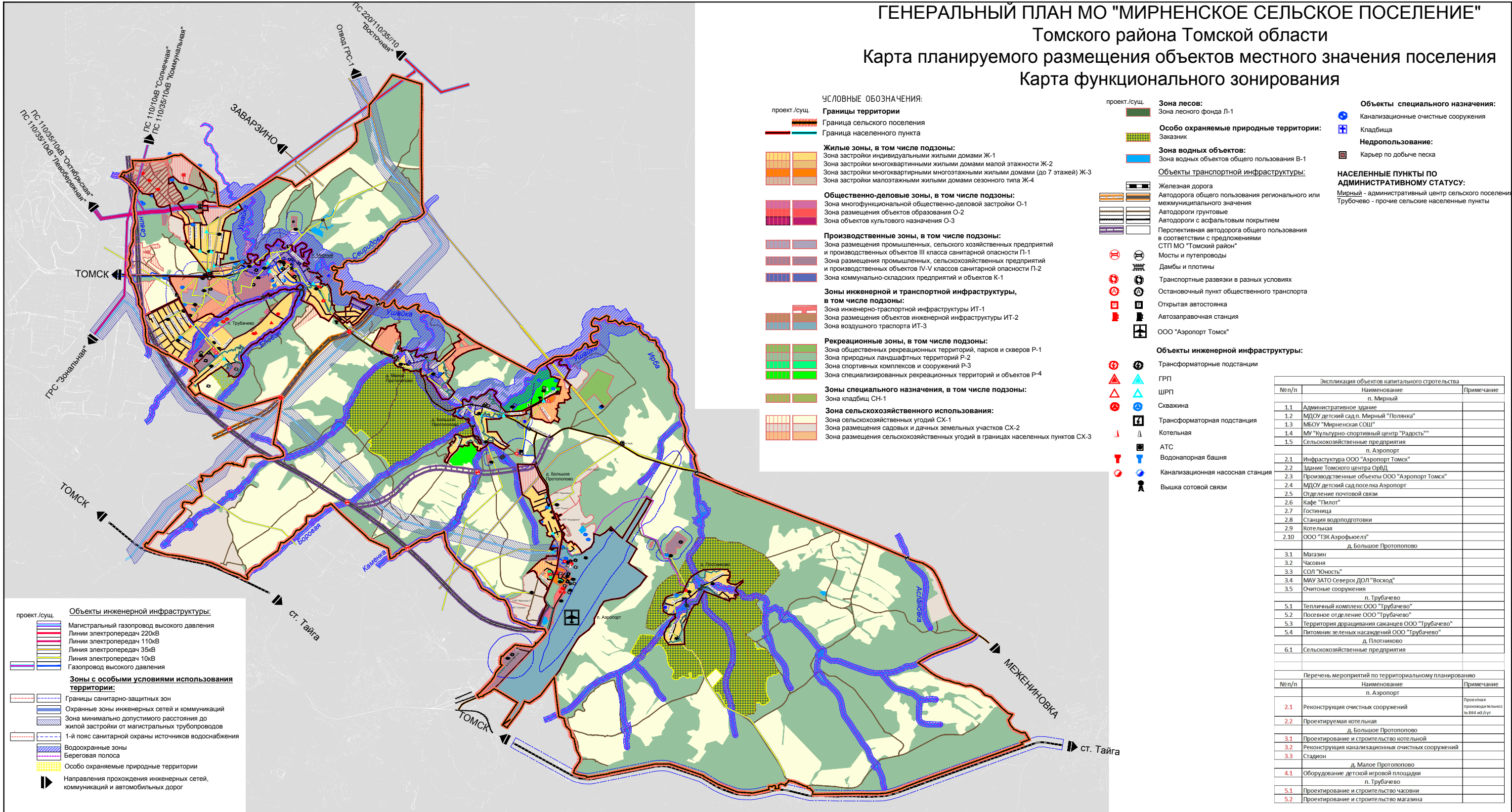
- УСЛОВНЫЕ ОБОЗНАЧЕНИЯ:**
- ГРАНИЦЫ:**
- Граница сельского поселения
 - Граница населенного пункта
- НАСЕЛЕННЫЕ ПУНКТЫ ПО АДМИНИСТРАТИВНОМУ СТАТУСУ:**
- Мирный - административный центр сельского поселения
 - Трубачево - прочие сельские населенные пункты
- ГРАНИЦЫ ЗЕМЕЛЬ ПО КАТЕГОРИЯМ:**
- Земли населенных пунктов
 - Земли сельскохозяйственного назначения
 - Земли промышленности, энергетики, транспорта, связи и иного специального назначения
 - Земли лесного фонда
 - Земли водного фонда
- Объекты транспортной инфраструктуры:**
- Железная дорога
 - Автодорога общего пользования регионального или межмуниципального значения
 - Автодороги грунтовые
 - Перспективная автодорога общего пользования в соответствии с предложениями СТП МО "Томский район"
 - Автодороги с асфальтовым покрытием
 - Мосты и путепроводы
 - Транспортные развязки
 - ООО "Аэропорт Томск"
 - Направления прохождения инженерных сетей, коммуникаций и автомобильных дорог



				МК №3 от 04.09.2012 г.			
				Томская область, Томский район, МО "Мирненское сельское поселение"			
Изм.	Коп.	Лист	№	Подпись	Дата	Генеральный план МО "Мирненское сельское поселение" Томского района Томской области	
1		1	1		2012	Стадия	Лист
Директор	Полов					ПЗЗ	1
Архитектор	Мосолова					Карта границ населенных пунктов, входящих в состав поселения М 1:20 000	
Архитектор	Федоров					ООО "Научно-Проектный Центр Инженерно-Усыпательских Работ"	

Проект изменений в Генеральный план МО "Мирненское сельское поселение"
Утверждаемая часть

ГЕНЕРАЛЬНЫЙ ПЛАН МО "МИРНЕНСКОЕ СЕЛЬСКОЕ ПОСЕЛЕНИЕ"
Томского района Томской области
Карта планируемого размещения объектов местного значения поселения
Карта функционального зонирования



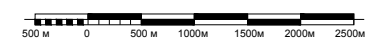
- УСЛОВНЫЕ ОБОЗНАЧЕНИЯ:**
- Границы территории**
Граница сельского поселения
Граница населенного пункта
- Жилые зоны, в том числе подзоны:**
Зона застройки индивидуальными жилыми домами Ж-1
Зона застройки многоквартирными жилыми домами малоэтажной Ж-2
Зона застройки многоквартирными многоэтажными жилыми домами (до 7 этажей) Ж-3
Зона застройки малоэтажными жилыми домами сезонного типа Ж-4
- Общественно-деловые зоны, в том числе подзоны:**
Зона многофункциональной общественно-деловой застройки О-1
Зона размещения объектов образования О-2
Зона объектов культурного назначения О-3
- Производственные зоны, в том числе подзоны:**
Зона размещения промышленных, сельского хозяйственных предприятий и производственных объектов III класса санитарной опасности П-1
Зона размещения промышленных, сельскохозяйственных предприятий и производственных объектов IV-V классов санитарной опасности П-2
Зона коммунально-складских предприятий и объектов К-1
- Зоны инженерной и транспортной инфраструктуры, в том числе подзоны:**
Зона инженерно-транспортной инфраструктуры ИТ-1
Зона размещения объектов инженерной инфраструктуры ИТ-2
Зона воздушного транспорта ИТ-3
- Рекреационные зоны, в том числе подзоны:**
Зона общественных рекреационных территорий, парков и скверов Р-1
Зона природных ландшафтных территорий Р-2
Зона спортивных комплексов и сооружений Р-3
Зона специализированных рекреационных территорий и объектов Р-4
- Зоны специального назначения, в том числе подзоны:**
Зона кладбищ СН-1
- Зона сельскохозяйственного использования:**
Зона сельскохозяйственных угодий СХ-1
Зона размещения садовых и дачных земельных участков СХ-2
Зона размещения сельскохозяйственных угодий в границах населенных пунктов СХ-3

- Зона лесов:**
Зона лесного фонда Л-1
- Особо охраняемые природные территории:**
Заказник
- Зона водных объектов:**
Зона водных объектов общего пользования В-1
- Объекты транспортной инфраструктуры:**
Железная дорога
Автодорога общего пользования регионального или межмуниципального значения
Автодороги грунтовые
Автодороги с асфальтовым покрытием
Перспективная автодорога общего пользования в соответствии с предложениями СТП МО "Томский район"
Мосты и путепроводы
Дамбы и плотины
Транспортные развязки в разных условиях
Остановочный пункт общественного транспорта
Открытая автостоянка
Автозаправочная станция
ООО "Аэропорт Томск"
- Объекты инженерной инфраструктуры:**
Трансформаторные подстанции
ГРП
ШРП
Скважина
Трансформаторная подстанция
Котельная
АТС
Водонапорная башня
Канализационная насосная станция
Вышка сотовой связи
- Объекты специального назначения:**
Канализационные очистные сооружения
Кладбища
Недропользование:
Карьер по добыче песка
- НАСЕЛЕННЫЕ ПУНКТЫ ПО АДМИНИСТРАТИВНОМУ СТАТУСУ:**
Мирный - административный центр сельского поселения
Трубачево - прочие сельские населенные пункты

- Объекты инженерной инфраструктуры:**
Магистральный газопровод высокого давления
Линии электропередач 220кВ
Линии электропередач 110кВ
Линия электропередач 35кВ
Линия электропередач 10кВ
Газопровод высокого давления
- Зоны с особыми условиями использования территории:**
Границы санитарно-защитных зон
Охранные зоны инженерных сетей и коммуникаций
Зона минимально допустимого расстояния до жилой застройки от магистральных трубопроводов
1-й пояс санитарной охраны источников водоснабжения
Водоохранные зоны
Береговая полоса
Особо охраняемые природные территории
Направления прохождения инженерных сетей, коммуникаций и автомобильных дорог

Экспликация объектов капитального строительства		
№ п/п	Наименование	Примечание
1.1	Административное здание п. Мирный	
1.2	МДОУ детский сад п. Мирный "Полянка"	
1.3	МБОУ "Мирненская СОШ"	
1.4	МУ "Культурно-спортивный центр "Радость""	
1.5	Сельскохозяйственные предприятия п. Аэропорт	
2.1	Инфраструктура ООО "Аэропорт Томск"	
2.2	Здание Томского центра ОрВД	
2.3	Производственные объекты ООО "Аэропорт Томск"	
2.4	МДОУ детский сад поселка Аэропорт	
2.5	Отделение почтовой связи	
2.6	Кафе "Пилот"	
2.7	Гостиница	
2.8	Станция водоподготовки	
2.9	Котельная	
2.10	ООО "ТЭК Аэрофьюэлз"	
д. Большое Протопопово		
3.1	Магазин	
3.2	Часовня	
3.3	СОЛ "Юность"	
3.4	МАУ ЗАТО Северск ДОЛ "Восход"	
3.5	Очистные сооружения	
п. Трубачево		
5.1	Тепличный комплекс ООО "Трубачево"	
5.2	Посевное отделение ООО "Трубачево"	
5.3	Территория дрочивания санации ООО "Трубачево"	
5.4	Питомник зеленых насаждений ООО "Трубачево"	
д. Плотниково		
6.1	Сельскохозяйственные предприятия	

Перечень мероприятий по территориальному планированию		
№ п/п	Наименование	Примечание
2.1	Реконструкция очистных сооружений п. Аэропорт	Проектная производительность 864 м³/сут
2.2	Проектируемая котельная д. Большое Протопопово	
3.1	Проектирование и строительство котельной	
3.2	Реконструкция канализационных очистных сооружений	
3.3	Стадион д. Малое Протопопово	
4.1	Оборудование детской игровой площадки п. Трубачево	
5.1	Проектирование и строительство часовни	
5.2	Проектирование и строительство магазина	



МК №2 от 04.09.2012 г.

Изм.	Кол.	Лист	№	Подпись	Дата	Статус	Лист	Листов
					2012		1	12

Томская область, Томский район, МО "Мирненское сельское поселение"

Генеральный план МО "Мирненское сельское поселение" Томского района Томской области

Архитектор Мосолова
Архитектор Федоров

ООО "Научно-Проектный Центр "Инженерно-Исследовательский Парк"