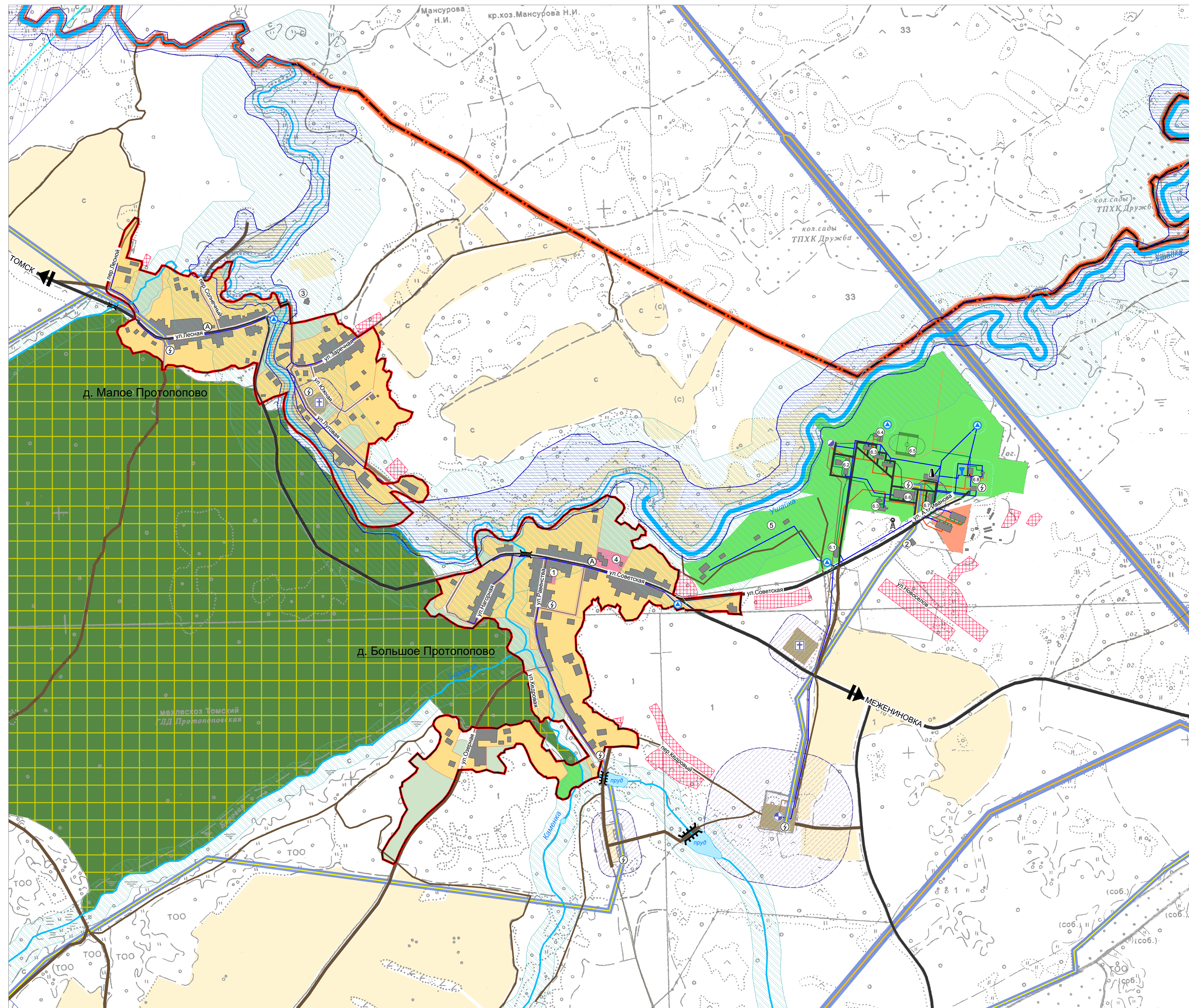


Карта комплексной оценки современного состояния территории
д. Большое Протопопово и д. Малое Протопопово

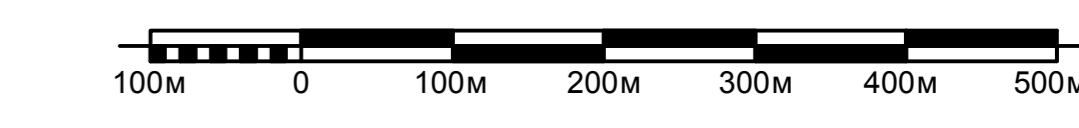


УСЛОВНЫЕ ОБОЗНАЧЕНИЯ:

- суш.**
- Границы территорий**
- Граница населенного пункта
- Категории земель**
- Земли лесного фонда
 - Земли сельскохозяйственного назначения
 - Земельные участки, учтенные как земли населенных пунктов, согласно данным кадастра
- Функциональные зоны в границах населенных пунктов**
- Зона индивидуальной жилой застройки
 - Зона пятиэтажной жилой застройки
 - Общественно-деловая зона
 - Зона зеленых насаждений общего пользования
 - Рекреационная зона
 - Зона специального назначения
 - Объекты водного фонда
- Объекты инженерной инфраструктуры**
- Линии электропередач 35кВ
 - Линии электропередач 10кВ
 - Линии электропередач 0,4кВ
 - Водопровод
 - Канализация самотечная
 - Канализация напорная
 - Канализация ливневая
 - Теплосеть
 - Трансформаторные подстанции
 - Водонапорная башня
 - Скважина
 - Канализационная насосная станция
 - Котельная
 - Вышка сотовой связи
- Объекты транспортной инфраструктуры**
- Автомобильные дороги с асфальтовым покрытием
 - Автомобильные дороги грунтовые
 - Мосты и путепроводы
 - Дамбы и плотины
 - Остановочный пункт общественного транспорта
- Объекты специального назначения**
- Кладбища
 - Канализационные очистные сооружения
- Зоны с особыми условиями использования территории**
- Границы санитарно-защитных зон
 - Охранные зоны инженерных сетей и коммуникаций
 - 1-й пояс санитарной охраны источников водоснабжения
 - Водоохраняемые зоны
 - Особо охраняемые природные территории
 - Зона затопления расчетным паводком 1% обеспеченности
- Иные условные обозначения на карте**
- Сложившаяся застройка
 - Номера объектов по экспликации
 - Направления прохождения инженерных сетей, коммуникаций, и автомобильных дорог

Экспликация объектов капитального строительства

№ п/п	Наименование	Примечание
ПРЕДПРИЯТИЯ ТОРГОВЛИ И ОБЩЕСТВЕННОГО ПИТАНИЯ, БЫТОВОГО И КОММУНАЛЬНОГО ОБСЛУЖИВАНИЯ		
1	Магазин товаров повседневного спроса	
2	Магазин "Одежда"	ИП Вербицкая Л.А.
ОБЪЕКТЫ КУЛЬТОВОГО И РЕЛИГИОЗНОГО НАЗНАЧЕНИЯ		
3	Церковь	
4	Часовня	
ПРОЧИЕ ОБЪЕКТЫ		
5	СОЛ "Юность"	
6	МАУ ЗАТО Северск ДОЛ "Восход"	
6.1	Административный корпус	
6.2	Школа	
6.3	Спальный корпус	
6.4	Бассейн	
6.5	Стадион с трибунами (вместимостью 1208 мест)	
6.6	Столовая	
6.7	Овощехранилище	
6.8	Станция водоподготовки	



МК №1 от 04.09.2012 г.						
Томская область, Томский район, Мирненское сельское поселение						
Ум.	Коп.	Лист	№	Подпись	Дата	
Директор	Полов					
Проект генерального плана Мирненского сельского поселения					Страница	Листов
					ГП	22
Карта комплексной оценки современного состояния территории д. Большое Протопопово, д. Малое Протопопово М 1:5000					ООО "Наука" Проектный Центр, Инженерно-Исследовательский Работ	