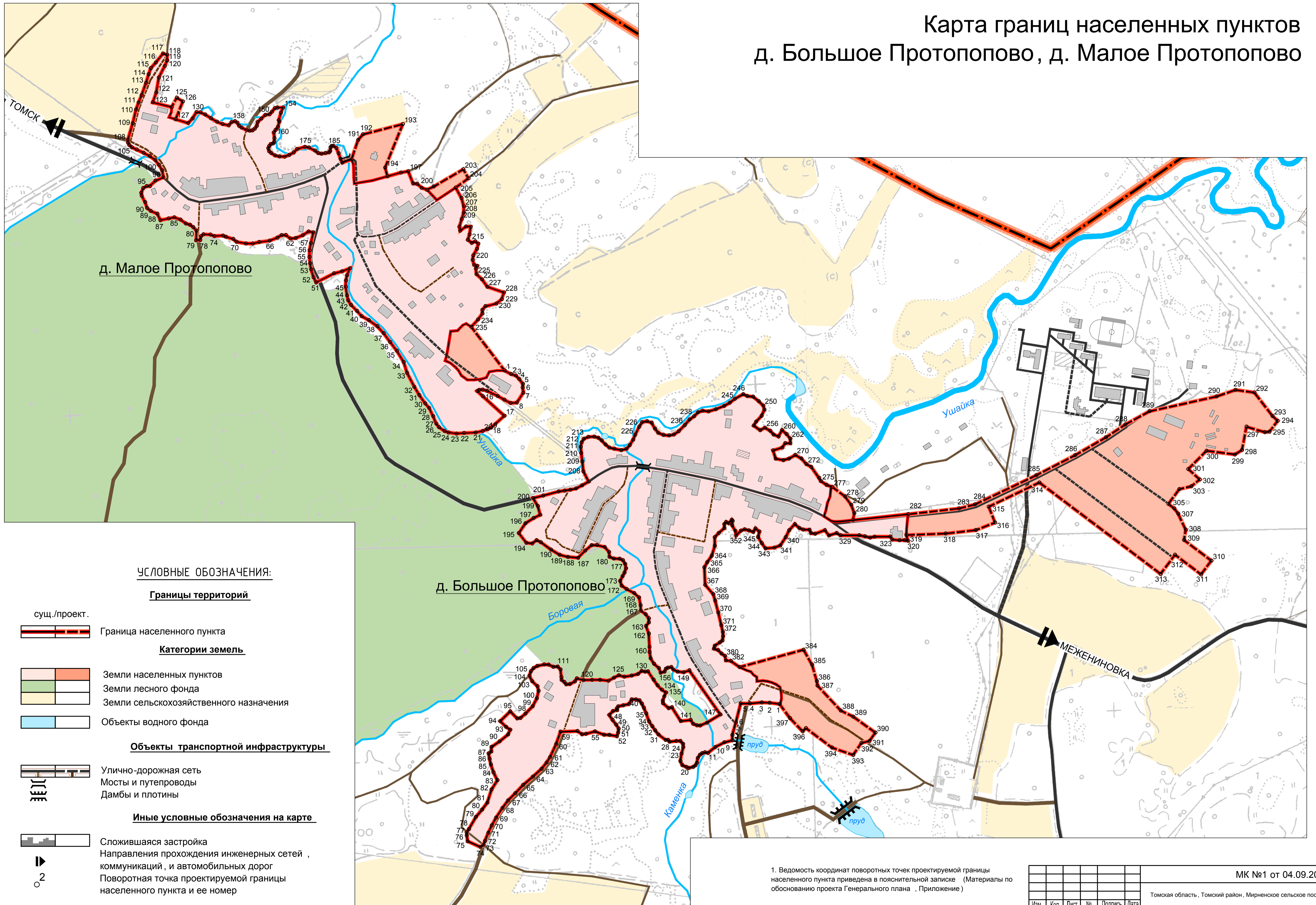


Карта границ населенных пунктов д. Большое Протопопово, д. Малое Протопопово



1. Ведомость координат поворотных точек проектируемой границы населенного пункта приведена в пояснительной записке (Материалы по обоснованию проекта Генерального плана, Приложение)



МК №1 от 04.09.2012 г.					
Томская область, Томский район, Мирненское сельское поселение					
Изм.	Коп.	Лист	№	Подпись	Дата
Директор	Полов			<i>[Signature]</i>	2012
Проект генерального плана Мирненского сельского поселения			Стадия	Лист	Листов
Карта границ населенных пунктов д. Большое Протопопово, д. Малое Протопопово М 1:5000			ГП	13	
Архитектор	Мосолова			<i>[Signature]</i>	
Архитектор	Федоров			<i>[Signature]</i>	
				ООО "Научно-Проектный Центр Инженерно-Исследовательских Работ"	