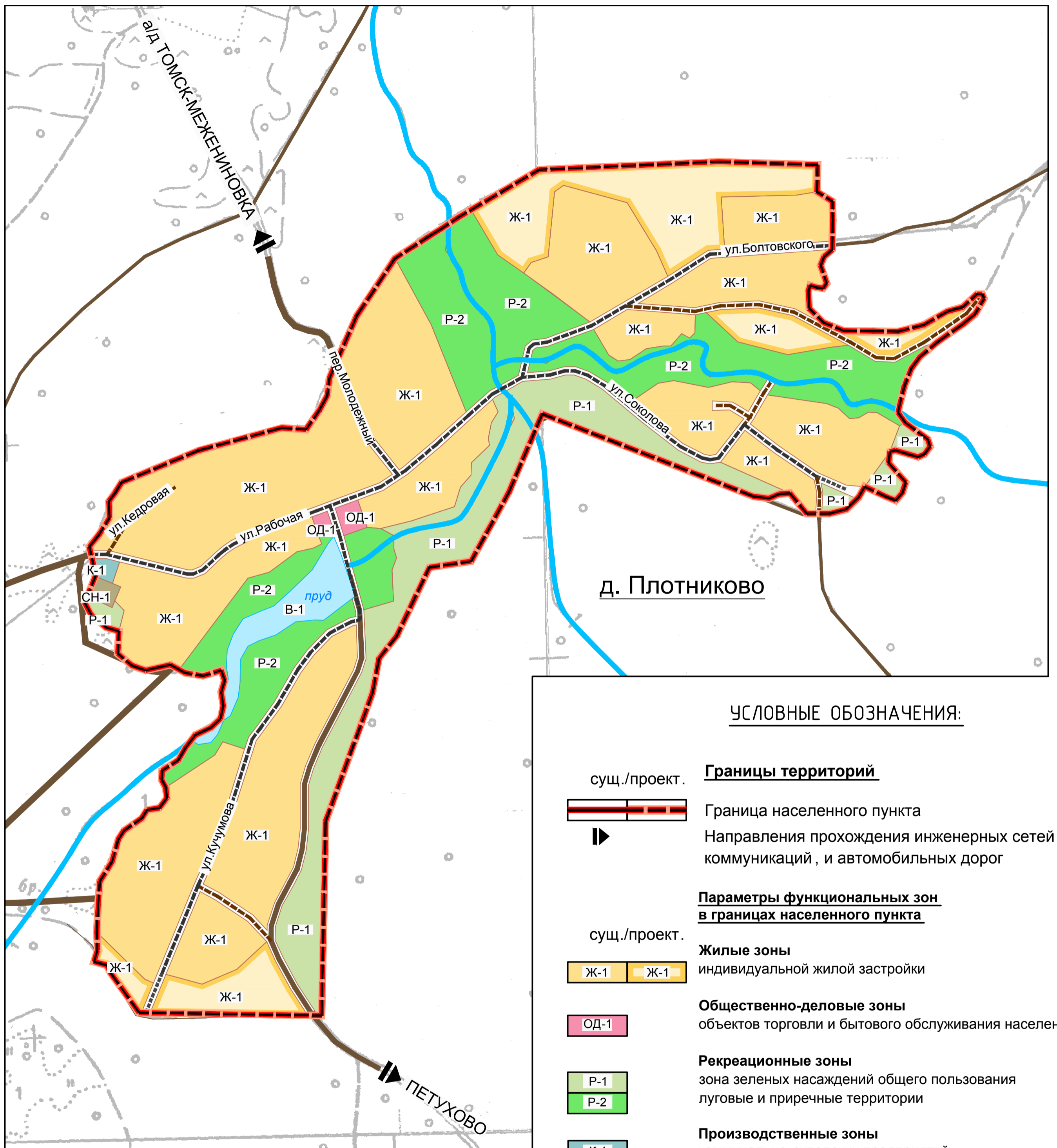


Карта границ функциональных зон д. Плотниково с отображением параметров их планируемого развития



УСЛОВНЫЕ ОБОЗНАЧЕНИЯ:

- Границы территорий**
- сущ./проект. Граница населенного пункта
 - Направления прохождения инженерных сетей, коммуникаций, и автомобильных дорог
- Параметры функциональных зон в границах населенного пункта**
- сущ./проект.
- Ж-1 Ж-1 Жилые зоны индивидуальной жилой застройки
 - ОД-1 Общественно-деловые зоны объектов торговли и бытового обслуживания населения
 - Р-1 Р-2 Рекреационные зоны зона зеленых насаждений общего пользования луговые и приречные территории
 - К-1 Производственные зоны коммунально-складских предприятий
 - СН-1 Зона специального назначения кладбищ традиционного захоронения
 - Зоны инженерной и транспортной инфраструктур улично-дорожной сети
 - В-1 Акватории Реки, ручьи, пруды и озера



						МК №1 от 04.09.2012 г.			
						Томская область, Томский район, Мирненское сельское поселение			
Изм.	Кол.	Лист	№	Подпись	Дата	Проект генерального плана Мирненского сельского поселения	Стадия	Лист	Листов
					2012г.		ГП	17	
Архитектор	Мосолова					Карта границ функциональных зон д.Плотниково с отображением параметров их планируемого развития. М 1:5000	ООО "Научно-Проектный Центр Инженерно-Изыскательских Работ"		
Архитектор	Федоров								