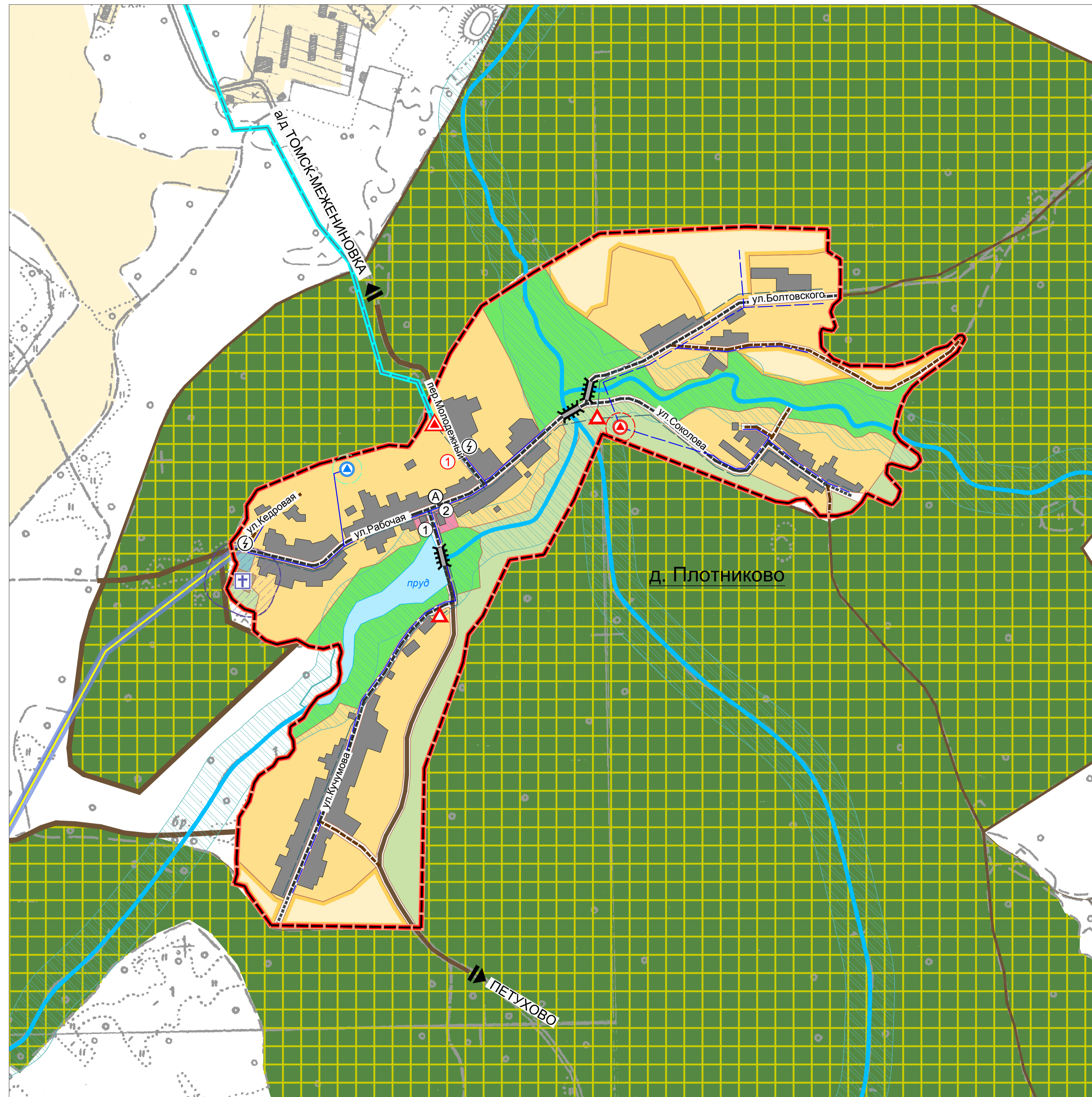


Генеральный план д. Плотниково



УСЛОВНЫЕ ОБОЗНАЧЕНИЯ:

Границы территорий

сущ./проект.

 Граница населенного пункта

Категории земель

Земли лесного фонда

Функциональные зоны в границах населенных пунктов

Зона индивидуальной жилой застройки
 Общественно-деловая зона
 Зона зеленых насаждений общего пользования
 Рекреационная зона
 Коммунально-складская зона
 Зона специального назначения

Объекты водного фонда

Объекты инженерной инфраструктуры

Газопровод высокого давления
 Газопровод низкого давления
 Линии электропередач 10кВ
 Водопровод

Трансформаторные подстанции
 ГРП
 ШРП
 Скважина

Объекты транспортной инфраструктуры

Автодороги с асфальтовым покрытием
 Автодороги гравийные

Дамбы и плотины

Объекты специального назначения

Кладбище

Зоны с особыми условиями использования территории

Границы санитарно-защитных зон
 Охранные зоны инженерных сетей и коммуникаций
 1-й пояс санитарной охраны источников водоснабжения
 Водоохранные зоны
 Особо охраняемые природные территории

Иные условные обозначения на карте

Сложившаяся застройка
 Номера объектов капитального строительства по экспликации
 Направления прохождения инженерных сетей, коммуникаций, и автомобильных дорог



Перечень мероприятий по территориальному планированию		
№ п/п	Наименование	Примечание
1	Оборудование детской игровой площадки	

Экспликация объектов капитального строительства		
№ п/п	Наименование	Примечание
ПРЕДПРИЯТИЯ ТОРГОВЛИ И ОБЩЕСТВЕННОГО ПИТАНИЯ, БЫТОВОГО И КОММУНАЛЬНОГО ОБСЛУЖИВАНИЯ		
1	Общежитие (6 квартир)	Здание бывшего клуба
2	Магазин товаров повседневного спроса	

						МК №1 от 04.09.2012 г.		
						Томская область, Томский район, Мирненское сельское поселение		
Изм.	Коп.	Лист	№	Подпись	Дата	Проект генерального плана Мирненского сельского поселения		
					2012			
Директор	Попов					Стадия	Лист	Листов
						ГП	15	
Архитектор	Мосолюва					Генеральный план д. Плотниково М 1:5000		
Архитектор	Федоров					ООО "Научно-Проектный Центр Инженерно-Изыскательских Работ"		