



**ИЗМЕНЕНИЯ
В ПРАВИЛА
ЗЕМЛЕПОЛЬЗОВАНИЯ И ЗАСТРОЙКИ
МУНИЦИПАЛЬНОГО ОБРАЗОВАНИЯ
«МИРНЕНСКОЕ СЕЛЬСКОЕ ПОСЕЛЕНИЕ»
ТОМСКОГО РАЙОНА ТОМСКОЙ ОБЛАСТИ**

**Томск
2019 г.**

ИНН 7017082300 КПП 701701001, индекс 634050, г. Томск, пр. Фрунзе, 10/1, оф. 2
Р/сч. 40702810806290002358 ПАО «Томскпромстройбанк» г. Томск БИК 046902728
К/сч. 30101810500000000728 телефон: (3822) 53-52-58



**ИЗМЕНЕНИЯ
В ПРАВИЛА
ЗЕМЛЕПОЛЬЗОВАНИЯ И ЗАСТРОЙКИ
МУНИЦИПАЛЬНОГО ОБРАЗОВАНИЯ
«МИРНЕНСКОЕ СЕЛЬСКОЕ ПОСЕЛЕНИЕ»
ТОМСКОГО РАЙОНА ТОМСКОЙ ОБЛАСТИ**

Директор ООО «Геодезия» _____ / И. В. Сабанцев/

Главный инженер _____ / Т.А.Тырышкина/

**Томск
2019 г.**

ИНН 7017082300 КПП 701701001, индекс 634050, г. Томск, пр. Фрунзе, 10/1, оф.2
Р/сч. 40702810806290002358 ПАО «Томскпромстройбанк» г. Томск БИК 046902728
К/сч. 30101810500000000728 телефон: (3822) 53-52-58

ОГЛАВЛЕНИЕ

СОСТАВ ПРОЕКТА	4
1 ВВЕДЕНИЕ	5
2 ПРЕДЛОЖЕНИЯ ПО ВНЕСЕНИЮ ИЗМЕНЕНИЙ В ПРАВИЛА ЗЕМЛЕПОЛЬЗОВАНИЯ И ЗАСТРОЙКИ	6
3 ВНЕСЕНИЕ ИЗМЕНЕНИЙ В ПРАВИЛА ЗЕМЛЕПОЛЬЗОВАНИЯ И ЗАСТРОЙКИ МО «МИРНЕНСКОЕ СЕЛЬСКОЕ ПОСЕЛЕНИЕ»	7
4	8
- Генеральный план МО «Мирненское сельское поселение» Томского района Томской области. Карта градостроительного зонирования. (с изменениями)	
- Проект изменений правила землепользования и застройки МО « Мирненское сельское поселение» (3 фрагмента)	9

Состав проекта

№ п/п	Наименование	Гриф	Масштаб
	Изменения в Правила землепользования и застройки		
	<i>Текстовые материалы</i>		
1	Изменения в Правила землепользования и застройки	НС	–
	<i>Графические материалы (карты)</i>		
2	- Генеральный план МО «Мирненское сельское поселение» Томского района Томской области. Карта градостроительного зонирования. (с изменениями) - Проект изменений правила землепользования и застройки МО « Мирненское сельское поселение» (3 фрагмента)	НС	б/м
3	Диск CD – Изменения в Правила землепользования и застройки (текстовые и графические материалы)	НС	–

1. ВВЕДЕНИЕ

Основные цели и задачи внесения изменений в Правила землепользования и застройки состоят в обеспечении создания оптимальных условий территориального и социально-экономического развития Мирненского сельского поселения.

Изменения в Правила землепользования и застройки муниципального образования «Мирненское сельское поселение» Томского района Томской области, утвержденные решением Совета Муниципального образования «Мирненское сельское поселение» от 23.12.2013 № 34 в редакции Решения Совета Мирненского сельского поселения №14 от 10.10.2019 «О внесении изменений и дополнений в Генеральный план и Правила землепользования и застройки муниципального образования «Мирненское» сельское поселение» утвержденный решением Совета Мирненского сельского поселения 23.12.2013 г. N 34», подготовлены ООО «Геодезия» в части изменения границ градостроительных зон Ж-1,Ж-2,Р-2,ИТ-1,СХ-1 П-2,О-1,Р-1 территориально попадающих под участки для размещения коммуникаций (размещение линии электропередач) на основании договора с ООО Трубачево, согласования ими работ с Администрацией Мирненского сельского поселения.

Изменения в Правила землепользования и застройки поселения подготовлены в соответствии с требованиями действующего законодательства, в том числе:

- Градостроительного кодекса Российской Федерации;
- Земельного кодекса Российской Федерации;
- Федерального закона от 16 сентября 2003 года № 131-ФЗ «Об общих принципах организации местного самоуправления в Российской Федерации»;
- Закона Томской области от 11.01.2007 № 8-ОЗ «О составе и порядке деятельности комиссии по подготовке проекта правил землепользования и застройки муниципальных образований Томской области»;
- Свода правил СП 42.13330.2011 «СНиП 2.07.01-89* «Градостроительство. Планировка и застройка городских и сельских поселений»;
- Санитарно-эпидемиологических правил и нормативов СанПиН 2.2.2.1/2.0 1.1.1200-03 «Санитарно-защитные зоны и санитарная классификация предприятий, сооружений и иных объектов».

2. ПРЕДЛОЖЕНИЯ ПО ВНЕСЕНИЮ ИЗМЕНЕНИЙ В ПРАВИЛА ЗЕМЛЕПОЛЬЗОВАНИЯ И ЗАСТРОЙКИ

В текстовой части Правил землепользования и застройки муниципального образования «Мирненское сельское поселение» предлагаются следующие изменения.

2.1 Дополнить Пункт 1. « Основные виды разрешенного использования» Статьи 30. «Зона застройки индивидуальными жилыми домами (Ж-1)» Главы 10. «Градостроительные регламенты» разрешенным использованием:

- « - Для ведения личного подсобного хозяйства (приусадебный земельный участок);
- Ведение садоводства.
- Коммунальное обслуживание.»;

2.2 Дополнить Пункт 1. « Основные виды разрешенного использования» Статьи 31 « Зона застройки многоквартирными жилыми домами малой этажности (Ж-2)» Главы 10. «Градостроительные регламенты» разрешенным использованием:

- « - коммунальное обслуживание.»;

2.3 Дополнить Пункт 1. « Основные виды разрешенного использования» Статьи 34. Зона многофункциональной общественно-деловой застройки (О-1)» Главы 10. «Градостроительные регламенты» разрешенным использованием:

- « - коммунальное обслуживание.»;

2.4 Дополнить Пункт 1. « Основные виды разрешенного использования» Статьи 38. «Зона размещения промышленных, сельскохозяйственных предприятий и производственных объектов IV-V классов санитарной опасности (П-2)» Главы 10. «Градостроительные регламенты» разрешенным использованием:

- « - коммунальное обслуживание.»;

2.5 Дополнить Пункт 1. « Основные виды разрешенного использования» Статьи 40. «Зона инженерно-транспортной инфраструктуры (ИТ-1)» Главы 10. «Градостроительные регламенты» разрешенным использованием:

« - коммунальное обслуживание.»;

2.6 Дополнить Пункт 1. « Основные виды разрешенного использования» Статьи 41. «Зона размещения объектов инженерной инфраструктуры (ИТ-2)» Главы 10. «Градостроительные регламенты» разрешенным использованием:

« - коммунальное обслуживание.»;

Разрешенное использование «- инженерные коммуникации (линейные объекты)» читать в редакции «- инженерные коммуникации (линейные объекты), в том числе дороги;»

Остальные положения правил землепользования и застройки остались без изменения.

3. ВНЕСЕНИЕ ИЗМЕНЕНИЙ В ПРАВИЛА ЗЕМЛЕПОЛЬЗОВАНИЯ И ЗАСТРОЙКИ МО «МИРНЕНСКОЕ СЕЛЬСКОЕ ПОСЕЛЕНИЕ»

Утвердить предложенные текстовые изменения в Правила землепользования и застройки МО «Мирненское сельское поселение».

Утвердить графические материалы по изменению в Правила землепользования и застройки МО «Мирненское сельское поселение».

Графические материалы по изменению в Правила землепользования и застройки МО «Мирненское сельское поселение» прилагаются.

Директор ООО «Геодезия»

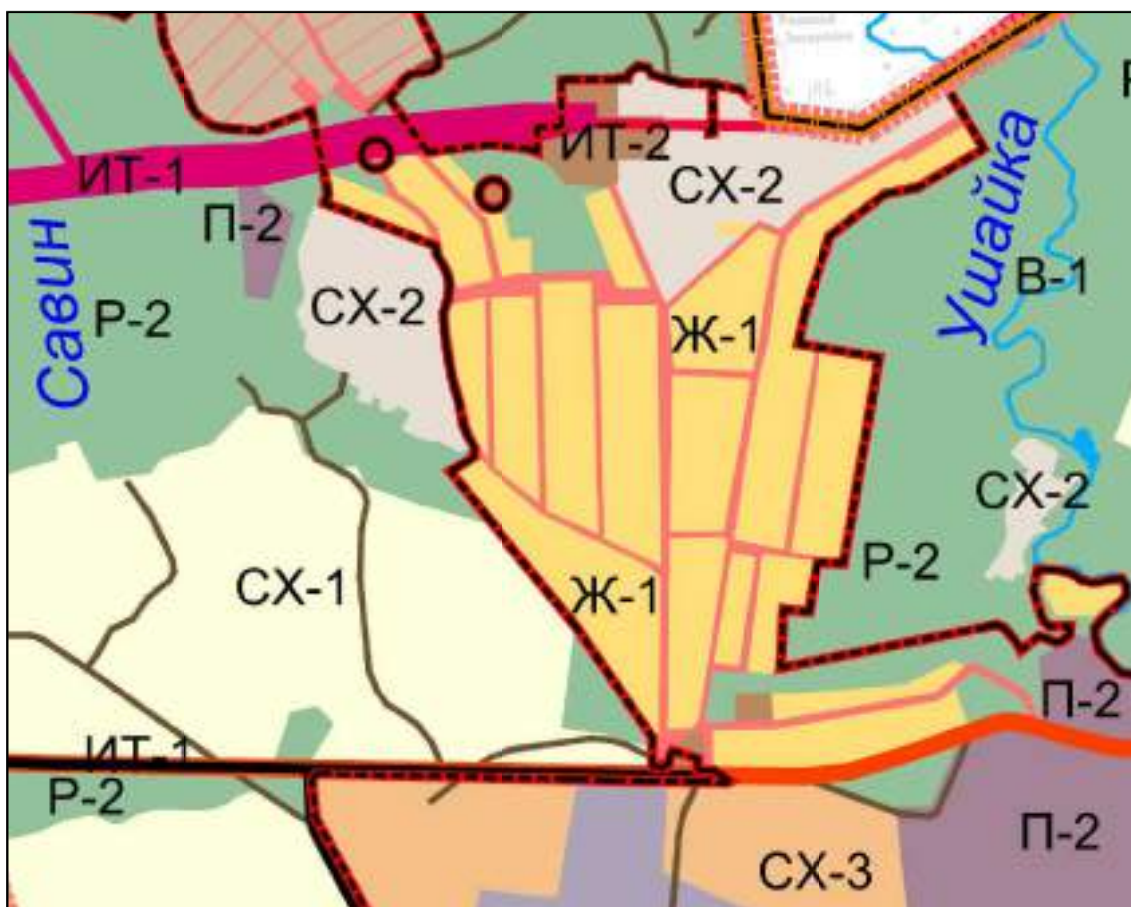
И.В. Сабанцев

Ответственный исполнитель,
Кадастровый инженер

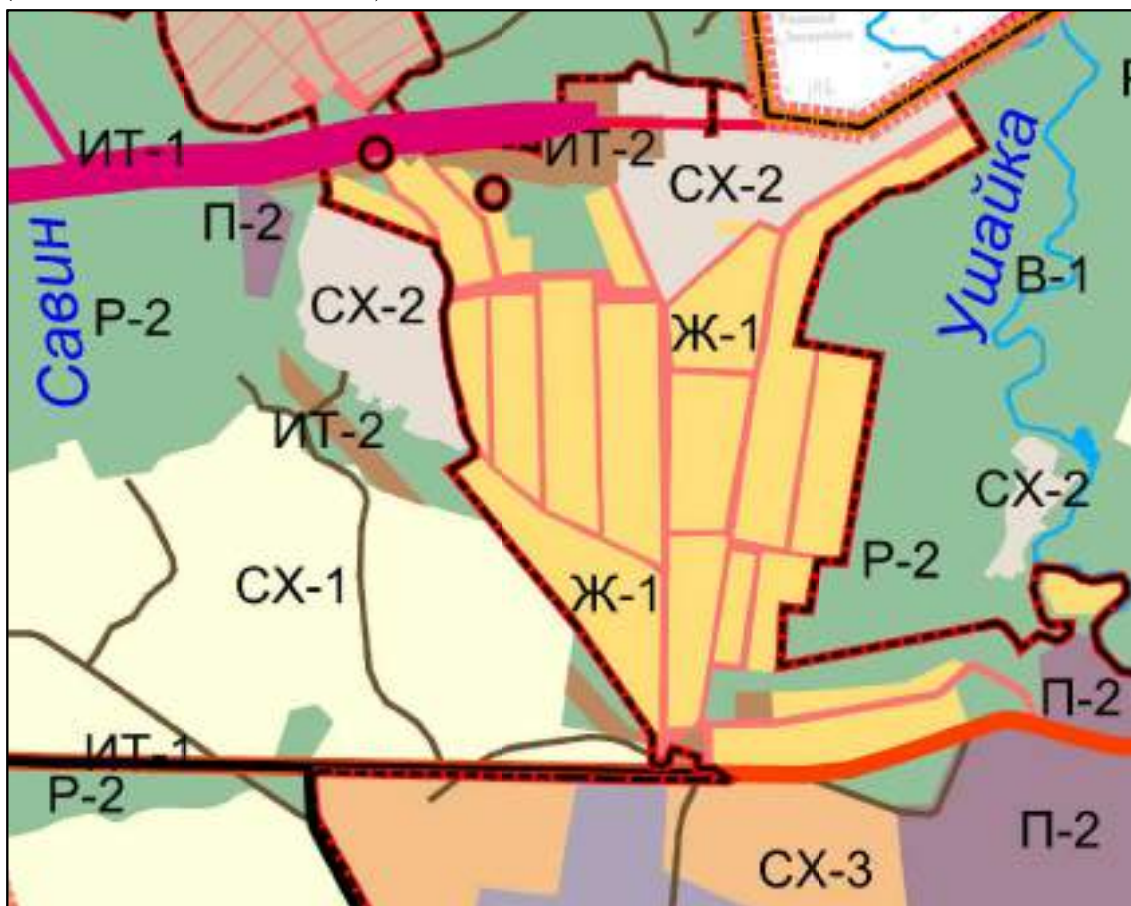
Т.А. Тырышкина

**ПРОЕКТ ИЗМЕНЕНИЙ В ПРАВИЛА ЗЕМЛЕПОЛЬЗОВАНИЯ И ЗАСТРОЙКИ
МО "МИРЕНСКОЕ СЕЛЬСКОЕ ПОСЕЛЕНИЕ"**

КАРТА ГРАДОСТРОИТЕЛЬНОГО ЗОНИРОВАНИЯ.
(ФРАГМЕНТ УТВЕРЖДЕННЫХ ПЗЗ)



КАРТА ГРАДОСТРОИТЕЛЬНОГО ЗОНИРОВАНИЯ.
(ФРАГМЕНТ ИЗМЕНЕНИЙ В ПЗЗ)



Границы территории	
	Граница сельского поселения
	Граница населенного пункта
Жилые зоны, в том числе подзоны:	
	Ж-1 Зона застройки индивидуальными жилыми домами Ж-1
	Ж-2 Зона застройки многоквартирными жилыми домами малой этажности Ж-2
	Ж-3 Зона застройки многоквартирными многоэтажными жилыми домами (до 7 этажей) Ж-3
	Ж-4 Зона застройки малоэтажными жилыми домами сезонного типа Ж-4
Общественно-деловые зоны, в том числе подзоны:	
	О-1 Зона многофункциональной общественно-деловой застройки О-1
	О-2 Зона размещения объектов образования О-2
	О-3 Зона объектов культового назначения О-3
Производственные зоны, в том числе подзоны:	
	П-1 Зона размещения промышленных, сельского хозяйственных предприятий и производственных объектов III класса санитарной опасности П-1
	П-2 Зона размещения промышленных, сельскохозяйственных предприятий и производственных объектов IV-V классов санитарной опасности П-2
	К-1 Зона коммунально-складских предприятий и объектов К-1
Зоны инженерной и транспортной инфраструктуры, в том числе подзоны:	
	ИТ-1 Зона инженерно-транспортной инфраструктуры ИТ-1
	ИТ-2 Зона размещения объектов инженерной инфраструктуры ИТ-2
	ИТ-3 Зона воздушного транспорта ИТ-3
Рекреационные зоны, в том числе подзоны:	
	Р-1 Зона общественных рекреационных территорий, парков и скверов Р-1
	Р-2 Зона природных ландшафтных территорий Р-2
	Р-3 Зона спортивных комплексов и сооружений Р-3
	Р-4 Зона специализированных рекреационных территорий и объектов Р-4
Зоны специального назначения, в том числе подзоны:	
	СН-1 Зона кладбищ СН-1
Зона сельскохозяйственного использования:	
	СХ-1 Зона сельскохозяйственных угодий СХ-1
	СХ-2 Зона размещения садовых и дачных земельных участков СХ-2
	СХ-3 Зона размещения сельскохозяйственных угодий в границах населенных пунктов СХ-3
	СХ-4 Зона ведения фермерских хозяйств СХ-4
Зона лесов:	
	Л-1 Зона лесного фонда Л-1
Зона водных объектов:	
	В-1 Зона водных объектов общего пользования В-1

проект./сущ.	Объекты инженерной инфраструктуры
	Магистральный газопровод высокого давления
	Линии электропередач 220кВ
	Линии электропередач 110кВ
Объекты инженерной инфраструктуры	
	Железная дорога
	Автомоби́ль общего пользования регионального или межмуниципального значения
	Автомобили́ грунтово́е
	Перспективная автомобильная дорога общего пользования в соответствии с предложениями СТП МО "Томский район"
	ООО "Аэропорт Томск"
	Мосты и путепроводы
	Транспортные развязки в разных условиях
	Направления прохождения инженерных сетей, коммуникаций и автомобильных дорог

**ПРОЕКТ ИЗМЕНЕНИЙ В ПРАВИЛА ЗЕМЛЕПОЛЬЗОВАНИЯ И ЗАСТРОЙКИ
МО "МИРЕНСКОЕ СЕЛЬСКОЕ ПОСЕЛЕНИЕ"**

КАРТА ГРАДОСТРОИТЕЛЬНОГО ЗОНИРОВАНИЯ.
(ФРАГМЕНТ УТВЕРЖДЕННЫХ ПЗЗ)



КАРТА ГРАДОСТРОИТЕЛЬНОГО ЗОНИРОВАНИЯ.
(ФРАГМЕНТ ИЗМЕНЕНИЙ В ПЗЗ)

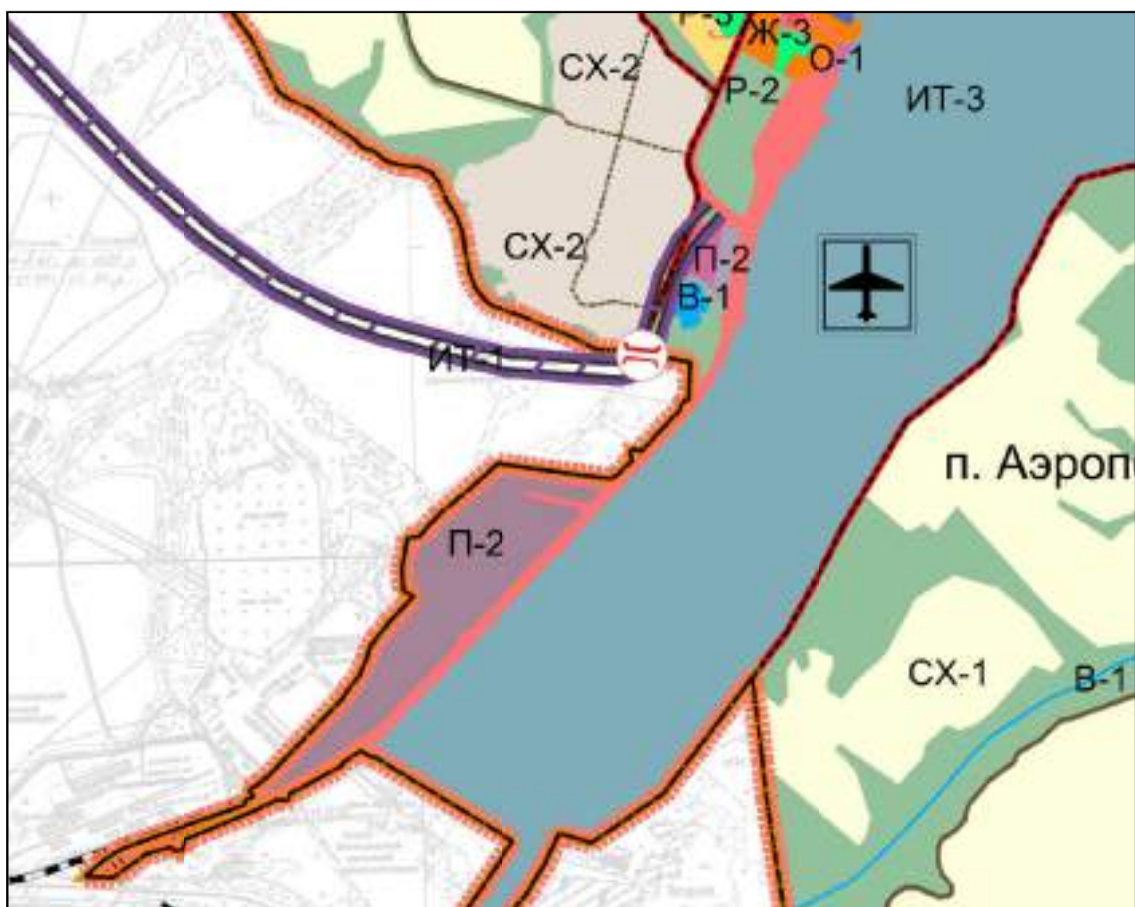


Границы территории	
	Граница сельского поселения
	Граница населенного пункта
Жилые зоны, в том числе подзоны:	
	Ж-1 Зона застройки индивидуальными жилыми домами Ж-1
	Ж-2 Зона застройки многоквартирными жилыми домами малой этажности Ж-2
	Ж-3 Зона застройки многоквартирными многоэтажными жилыми домами (до 7 этажей) Ж-3
	Ж-4 Зона застройки малоэтажными жилыми домами сезонного типа Ж-4
Общественно-деловые зоны, в том числе подзоны:	
	О-1 Зона многофункциональной общественно-деловой застройки О-1
	О-2 Зона размещения объектов образования О-2
	О-3 Зона объектов культового назначения О-3
Производственные зоны, в том числе подзоны:	
	П-1 Зона размещения промышленных, сельскохозяйственных предприятий и производственных объектов III класса санитарной опасности П-1
	П-2 Зона размещения промышленных, сельскохозяйственных предприятий и производственных объектов IV-V классов санитарной опасности П-2
	К-1 Зона коммунально-складских предприятий и объектов К-1
Зоны инженерной и транспортной инфраструктуры, в том числе подзоны:	
	ИТ-1 Зона инженерно-транспортной инфраструктуры ИТ-1
	ИТ-2 Зона размещения объектов инженерной инфраструктуры ИТ-2
	ИТ-3 Зона воздушного транспорта ИТ-3
Рекреационные зоны, в том числе подзоны:	
	Р-1 Зона общественных рекреационных территорий, парков и скверов Р-1
	Р-2 Зона природных ландшафтных территорий Р-2
	Р-3 Зона спортивных комплексов и сооружений Р-3
	Р-4 Зона специализированных рекреационных территорий и объектов Р-4
Зоны специального назначения, в том числе подзоны:	
	СН-1 Зона кладбищ СН-1
Зона сельскохозяйственного использования:	
	СХ-1 Зона сельскохозяйственных угодий СХ-1
	СХ-2 Зона размещения садовых и дачных земельных участков СХ-2
	СХ-3 Зона размещения сельскохозяйственных угодий в границах населенных пунктов СХ-3
	СХ-4 Зона ведения фермерских хозяйств СХ-4
Зона лесов:	
	Л-1 Зона лесного фонда Л-1
Зона водных объектов:	
	В-1 Зона водных объектов общего пользования В-1

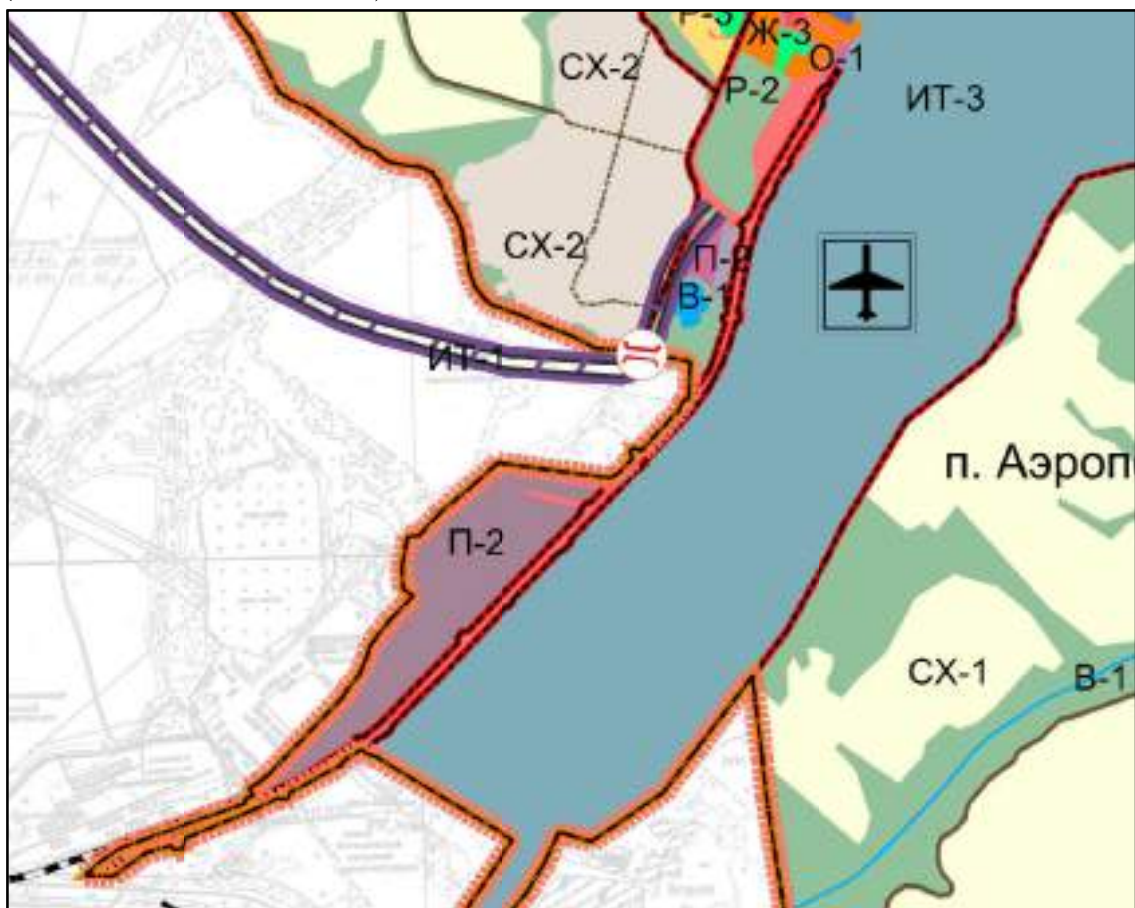
проект./сущ.	Объекты инженерной инфраструктуры
	Магистральный газопровод высокого давления
	Линии электропередач 220кВ
	Линии электропередач 110кВ
Объекты инженерной инфраструктуры	
	Железная дорога
	Автомоби́ль общего пользования регионального или межмуниципального значения
	Автомобили́ грунтовы́е
	Перспективная автомобильная дорога общего пользования в соответствии с предложениями СТП МО "Томский район"
	ООО "Аэропорт Томск"
	Мосты и путепроводы
	Транспортные развязки в разных условиях
	Направления прохождения инженерных сетей, коммуникаций и автомобильных дорог

**ПРОЕКТ ИЗМЕНЕНИЙ В ПРАВИЛА ЗЕМЛЕПОЛЬЗОВАНИЯ И ЗАСТРОЙКИ
МО "МИРЕНСКОЕ СЕЛЬСКОЕ ПОСЕЛЕНИЕ"**

КАРТА ГРАДОСТРОИТЕЛЬНОГО ЗОНИРОВАНИЯ.
(ФРАГМЕНТ УТВЕРЖДЕННЫХ ПЗЗ)



КАРТА ГРАДОСТРОИТЕЛЬНОГО ЗОНИРОВАНИЯ.
(ФРАГМЕНТ ИЗМЕНЕНИЙ В ПЗЗ)



Границы территории	
	Граница сельского поселения
	Граница населенного пункта
Жилые зоны, в том числе подзоны:	
	Ж-1 Зона застройки индивидуальными жилыми домами Ж-1
	Ж-2 Зона застройки многоквартирными жилыми домами малой этажности Ж-2
	Ж-3 Зона застройки многоквартирными многоэтажными жилыми домами (до 7 этажей) Ж-3
	Ж-4 Зона застройки малоэтажными жилыми домами сезонного типа Ж-4
Общественно-деловые зоны, в том числе подзоны:	
	О-1 Зона многофункциональной общественно-деловой застройки О-1
	О-2 Зона размещения объектов образования О-2
	О-3 Зона объектов культурного назначения О-3
Производственные зоны, в том числе подзоны:	
	П-1 Зона размещения промышленных, сельскохозяйственных предприятий и производственных объектов III класса санитарной опасности П-1
	П-2 Зона размещения промышленных, сельскохозяйственных предприятий и производственных объектов IV-V классов санитарной опасности П-2
	К-1 Зона коммунально-складских предприятий и объектов К-1
Зоны инженерной и транспортной инфраструктуры, в том числе подзоны:	
	ИТ-1 Зона инженерно-транспортной инфраструктуры ИТ-1
	ИТ-2 Зона размещения объектов инженерной инфраструктуры ИТ-2
	ИТ-3 Зона воздушного транспорта ИТ-3
Рекреационные зоны, в том числе подзоны:	
	Р-1 Зона общественных рекреационных территорий, парков и скверов Р-1
	Р-2 Зона природных ландшафтных территорий Р-2
	Р-3 Зона спортивных комплексов и сооружений Р-3
	Р-4 Зона специализированных рекреационных территорий и объектов Р-4
Зоны специального назначения, в том числе подзоны:	
	СН-1 Зона кладбищ СН-1
Зона сельскохозяйственного использования:	
	СХ-1 Зона сельскохозяйственных угодий СХ-1
	СХ-2 Зона размещения садовых и дачных земельных участков СХ-2
	СХ-3 Зона размещения сельскохозяйственных угодий в границах населенных пунктов СХ-3
	СХ-4 Зона ведения фермерских хозяйств СХ-4
Зона лесов:	
	Л-1 Зона лесного фонда Л-1
Зона водных объектов:	
	В-1 Зона водных объектов общего пользования В-1

проект./сущ.	Объекты инженерной инфраструктуры
	Магистральный газопровод высокого давления
	Линии электропередач 220кВ
	Линии электропередач 110кВ
Объекты инженерной инфраструктуры	
	Железная дорога
	Автомоби́ль общего пользования регионального или межмуниципального значения
	Автомобили́ грунтовы́е
	Перспективная автомобильная дорога общего пользования в соответствии с предложениями СТП МО "Томский район"
	ООО "Аэропорт Томск"
	Мосты и путепроводы
	Транспортные развязки в разных условиях
	Направления прохождения инженерных сетей, коммуникаций и автомобильных дорог