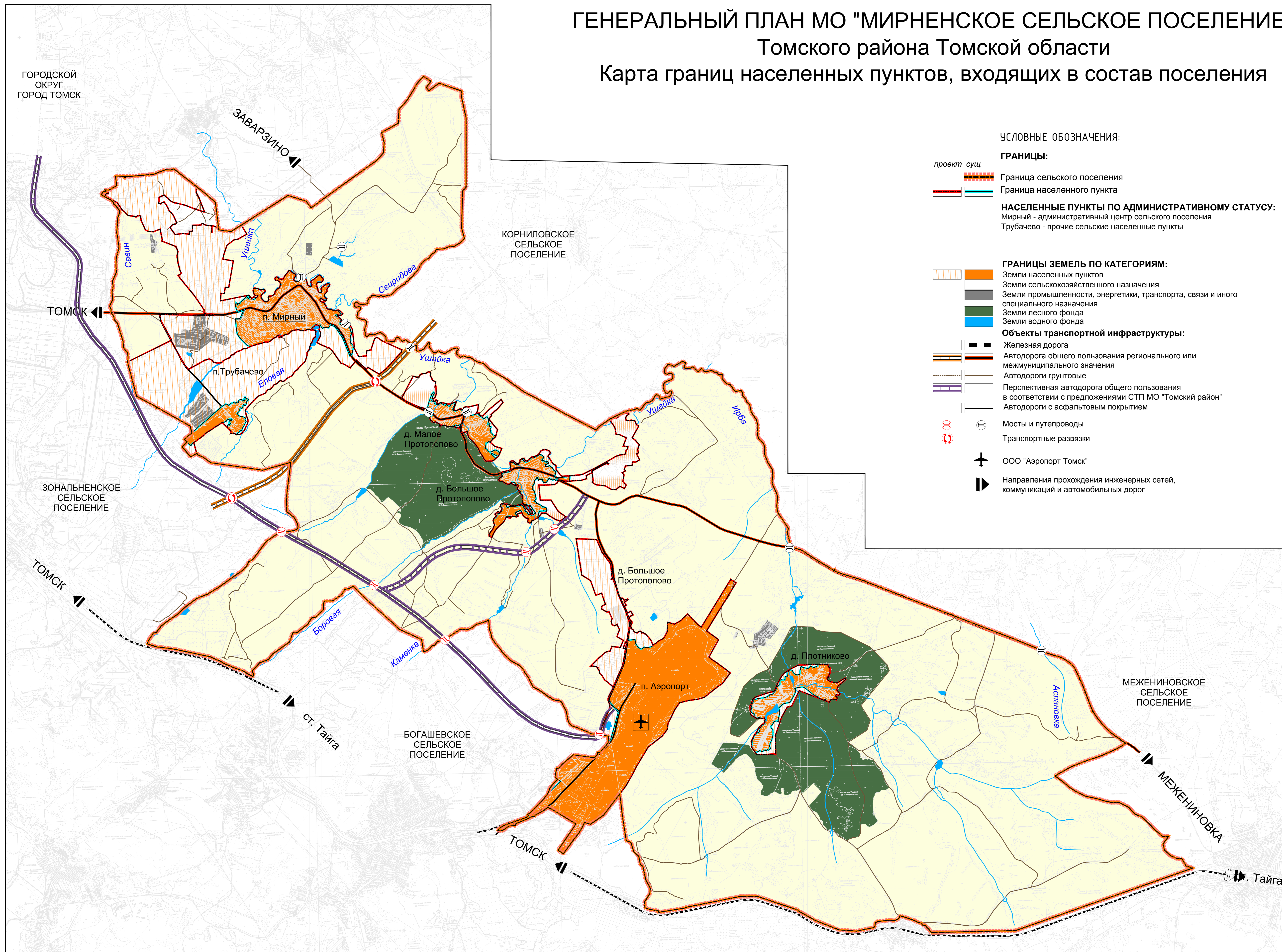


ГЕНЕРАЛЬНЫЙ ПЛАН МО "МИРНЕНСКОЕ СЕЛЬСКОЕ ПОСЕЛЕНИЕ"

Томского района Томской области

Карта границ населенных пунктов, входящих в состав поселения



УСЛОВНЫЕ ОБОЗНАЧЕНИЯ:

ГРАНИЦЫ:

- Граница сельского поселения
- Граница населенного пункта

НАСЕЛЕННЫЕ ПУНКТЫ ПО АДМИНИСТРАТИВНОМУ СТАТУСУ:

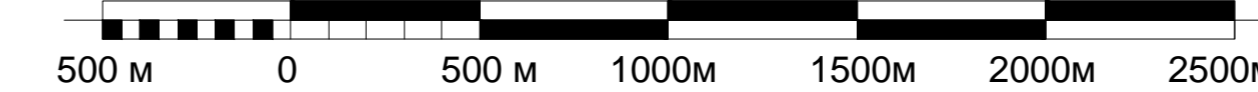
- Мирный - административный центр сельского поселения
- Трубачево - прочие сельские населенные пункты

ГРАНИЦЫ ЗЕМЕЛЬ ПО КАТЕГОРИЯМ:

- Земли населенных пунктов
- Земли сельскохозяйственного назначения
- Земли промышленности, энергетики, транспорта, связи и иного специального назначения
- Земли лесного фонда
- Земли водного фонда

Объекты транспортной инфраструктуры:

- Железная дорога
- Автодорога общего пользования регионального или межмуниципального значения
- Автодороги грунтовые
- Перспективная автодорога общего пользования в соответствии с предложениями СТП МО "Томский район"
- Автодороги с асфальтовым покрытием
- Мосты и путепроводы
- Транспортные развязки
- ООО "Аэропорт Томск"
- Направления прохождения инженерных сетей, коммуникаций и автомобильных дорог



					МК №3 от 04.09.2012 г.				
Изм.	Кол.	Лист	№	Подпись	Дата	Томская область, Томский район, МО "Мирненское сельское поселение"			
					2012г.	Генеральный план МО "Мирненское сельское поселение" Томского района Томской области			
Директор	Попов					Стадия	Лист	Листов	
						ПЗЗ	1	12	
Архитектор	Мосолова					Карта границ населенных пунктов, входящих в состав поселения М 1:20 000			
Архитектор	Федоров					ООО "Научно-Проектный Центр Инженерно-Исследовательских Работ"			