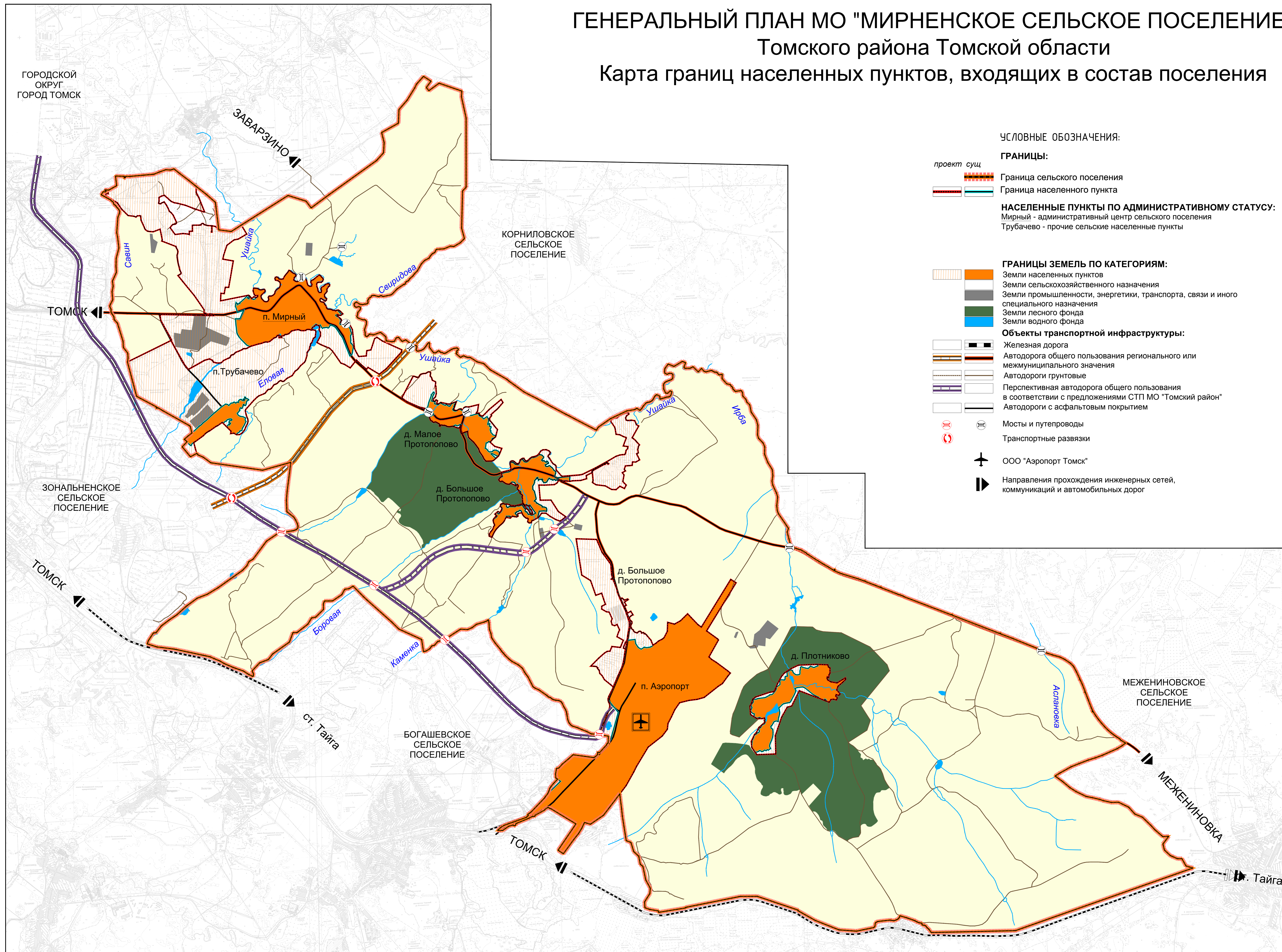


# ГЕНЕРАЛЬНЫЙ ПЛАН МО "МИРНЕНСКОЕ СЕЛЬСКОЕ ПОСЕЛЕНИЕ"

Томского района Томской области

Карта границ населенных пунктов, входящих в состав поселения



УСЛОВНЫЕ ОБОЗНАЧЕНИЯ:

**ГРАНИЦЫ:**

- Граница сельского поселения
- Граница населенного пункта

**НАСЕЛЕННЫЕ ПУНКТЫ ПО АДМИНИСТРАТИВНОМУ СТАТУСУ:**

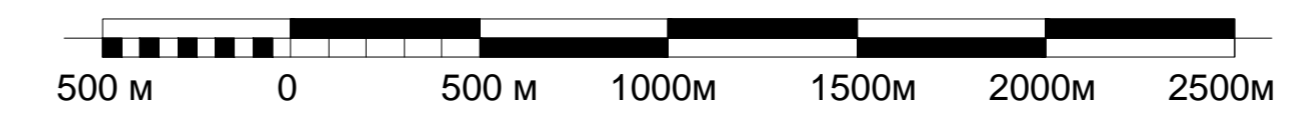
- Мирный - административный центр сельского поселения
- Трубачево - прочие сельские населенные пункты

**ГРАНИЦЫ ЗЕМЕЛЬ ПО КАТЕГОРИЯМ:**

- Земли населенных пунктов
- Земли сельскохозяйственного назначения
- Земли промышленности, энергетики, транспорта, связи и иного специального назначения
- Земли лесного фонда
- Земли водного фонда

**Объекты транспортной инфраструктуры:**

- Железная дорога
- Автодорога общего пользования регионального или межмуниципального значения
- Автодороги грунтовые
- Перспективная автодорога общего пользования в соответствии с предложениями СТП МО "Томский район"
- Автодороги с асфальтовым покрытием
- Мосты и путепроводы
- Транспортные развязки
- ООО "Аэропорт Томск"
- Направления прохождения инженерных сетей, коммуникаций и автомобильных дорог



					МК №3 от 04.09.2012 г.		
Изм.	Кол.	Лист	№	Подпись	Дата	Томская область, Томский район, МО "Мирненское сельское поселение"	
					2012г.	Генеральный план МО "Мирненское сельское поселение" Томского района Томской области	
Директор	Попов					Стадия	Лист
						ПЗЗ	12
Архитектор	Мосолова					Карта границ населенных пунктов, входящих в состав поселения М 1:20 000	
Архитектор	Федоров					ООО "Научно-Проектный Центр Инженерно-Исследовательских Работ"	