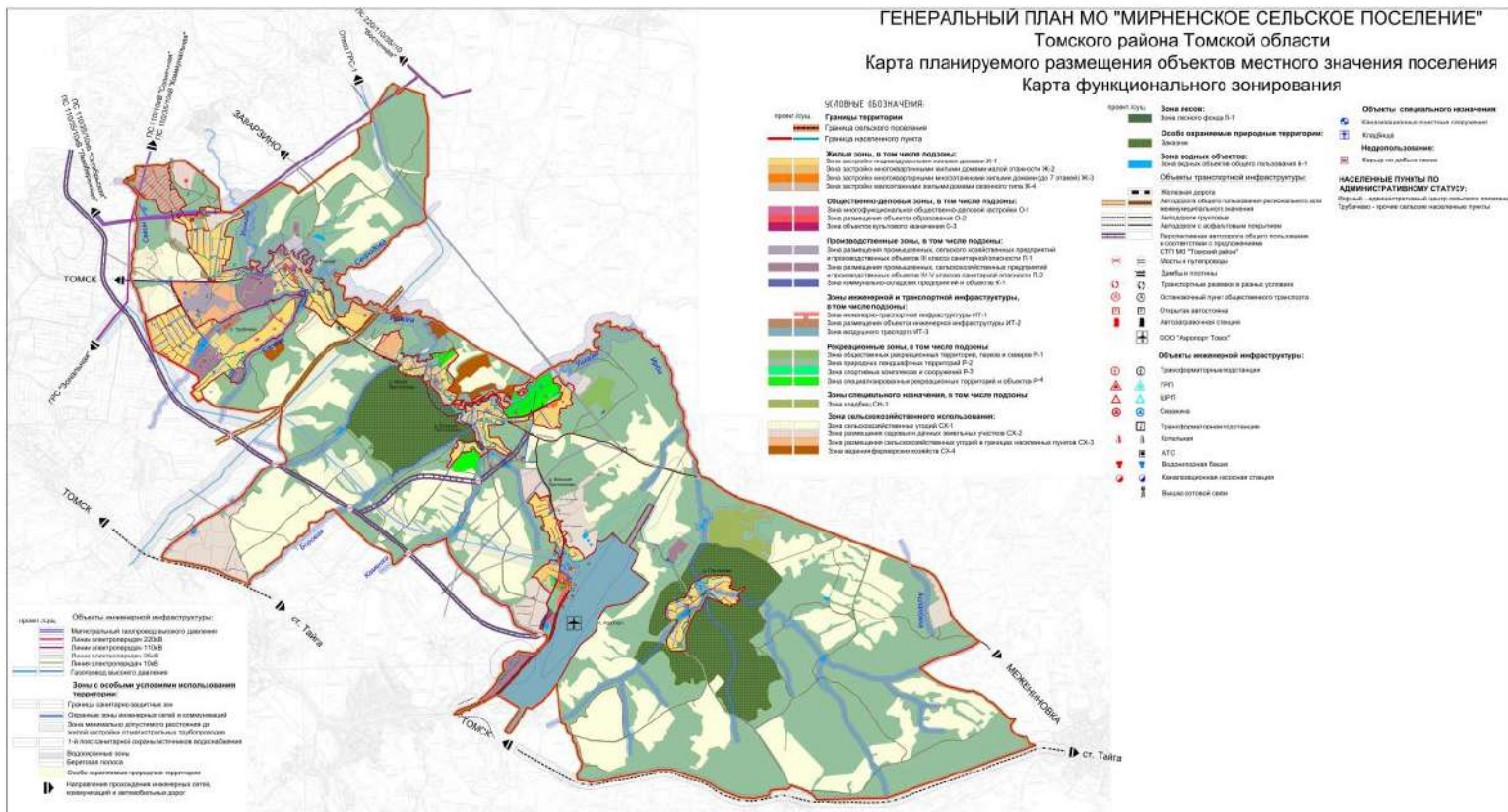


ГЕНЕРАЛЬНЫЙ ПЛАН МО "МИРНЕНСКОЕ СЕЛЬСКОЕ ПОСЕЛЕНИЕ" Томского района Томской области Карта планируемого размещения объектов местного значения поселения Карта функционального зонирования



- СЛОВАНЫЕ ОБОЗНАЧЕНИЯ**
- Генеральный план:**
 Граница сельского поселения
 Граница населенного пункта
- Жилые зоны, в том числе подзоны:**
 Зона интенсивно-параметрической жилой застройки И-1
 Зона экстенсивно-параметрической жилой застройки Ж-2
 Зона экстенсивно-параметрической жилой застройки с высокой этажностью до 7 этажей Ж-3
 Зона экстенсивно-параметрической жилой застройки с высокой этажностью свыше 7 этажей Ж-4
- Общественно-деловые зоны, в том числе подзоны:**
 Зона многофункционального использования объектов обслуживания О-1
 Зона размещения объектов обслуживания О-2
 Зона объектов бытового назначения О-3
- Промышленные зоны, в том числе подзоны:**
 Зона размещения производственных, сервисных объектов производств и производственных объектов в составе индустриальной территории П-1
 Зона размещения производственных, сервисных объектов производств и объектов бытового назначения в составе индустриальной территории П-2
 Зона смешанно-индустриальной производственной и объектов бытового назначения П-3
- Зоны инженерной и транспортной инфраструктуры:**
В том числе подзоны:
 Зона инженерно-технической инфраструктуры ИТ-1
 Зона размещения объектов инженерной инфраструктуры ИТ-2
 Зона инженерно-транспортной ИТ-3
- Рекреационные зоны, в том числе подзоны:**
 Зона рекреационно-развлекательной территории Р-1
 Зона рекреационно-ландшафтной территории Р-2
 Зона спортивно-оздоровительной и спортивной Р-3
 Зона оздоровительно-рекреационной территории и объектов Р-4
- Зоны специального назначения, в том числе подзоны:**
 Зона складов СК-1
 Зона складского назначения СК-2
 Зона складского назначения с объектами складского назначения СК-3
 Зона складского назначения с объектами складского назначения СК-4

- Зона лесов:**
 Зона лесного фонда Л-1
- Объекты охраняемых природных территорий:**
 Зона
- Зона водных объектов:**
 Зона водных объектов общего пользования В-1
- Объекты транспортной инфраструктуры:**
 Местные дороги
 Автодороги общего пользования регионального или межмуниципального значения
 Автодороги местного значения
 Автодороги и автомобильные дороги
 Проектируемые автомобильные дороги общего пользования и объекты их обслуживания, проектируемые
 ССТТ МО "Томский район"
 Мосты и путепроводы
 Дорожные знаки
 Транспортные развязки и развязки условные
 Остаточный путь общественного транспорта
 Станция автовокзала
 Автопарковочная станция
 Объект "Линейка Томск"
- Объекты инженерной инфраструктуры:**
 Газотранспортная станция
 ЦТП
 Станция
 Трансформаторная подстанция
 Коллектор
 АТС
 Водонапорная башня
 Коллекторная насосная станция
 Вышка оптоволоконной связи
- Объекты специального назначения:**
 Кладбище
 Надгробия/обелиски
 Кладбище не объявлено в установленном порядке
НАСЕЛЕННЫЕ ПУНКТЫ ПО АДМИНИСТРАТИВНОМУ СТАТУСУ:
 Пункты, имеющие статус населенного пункта
 Пункты, имеющие статус населенного пункта

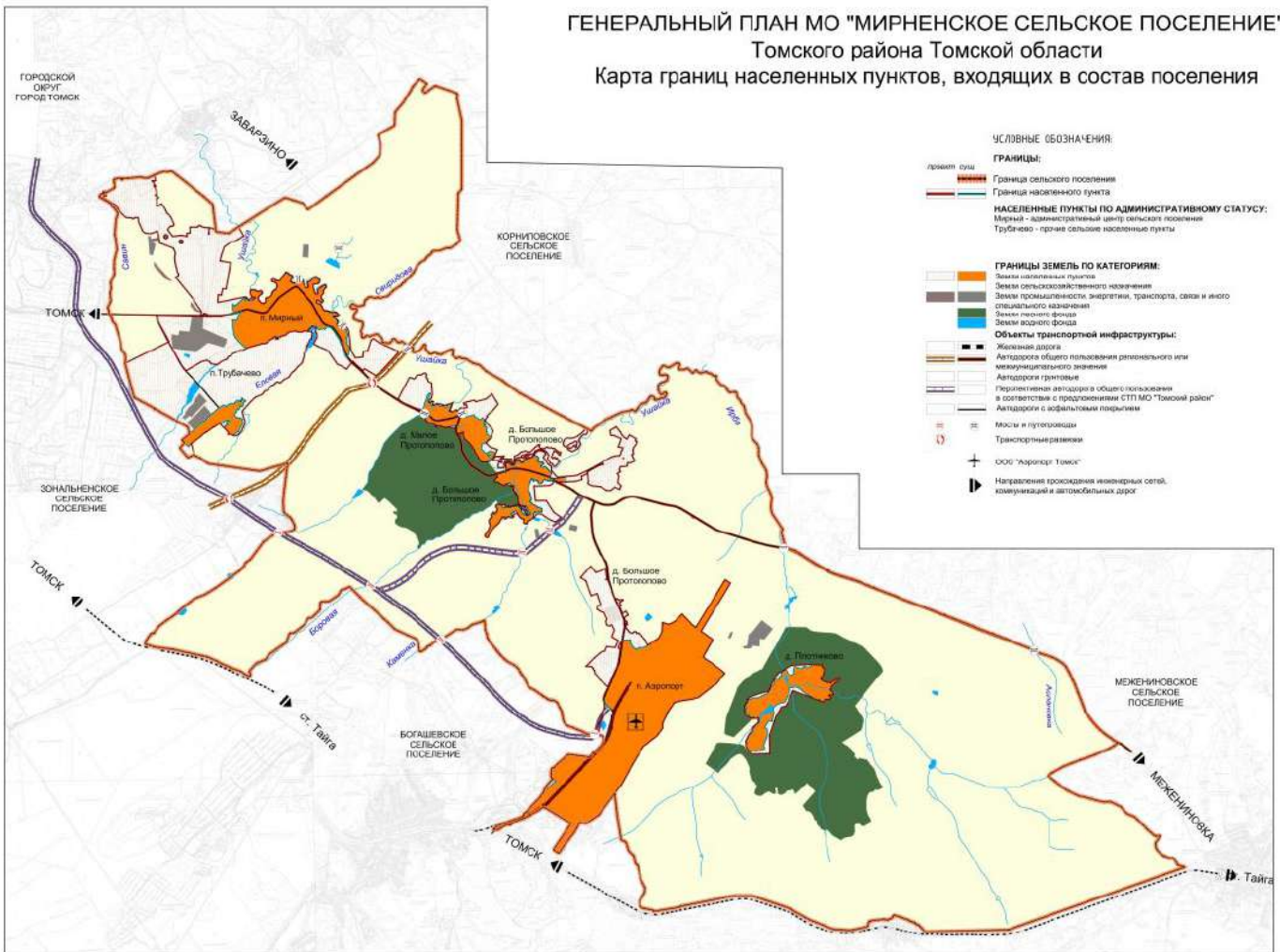
- Объекты инженерной инфраструктуры:**
 Магистральный газопровод высокого давления
 Линия электропередачи 220кВ
 Линия электропередачи 110кВ
 Линия электропередачи 35кВ
 Линия электропередачи 10кВ
 Газопровод высокого давления
- Зоны с особыми условиями использования территории:**
 Границы санитарно-защитной зоны
 Охранная зона инженерных сетей и сооружений
 Зона максимального доступного расстояния до нежилых объектов (транспортных средств)
 1-й класс санитарно-охранной зоны объектов водоснабжения
 Водозащитная зона
 Буферная зона
 Объекты, расположенные в охранной зоне
 Направление прокладки инженерных сетей, коммуникаций и автомобильных дорог



М.К. №2 от 04.08.2012 г.	
Имя Фамилия И.О.	Подпись
Должность	Подпись
Дата	Дата
Лист 1	Лист 12

ГЕНЕРАЛЬНЫЙ ПЛАН МО "МИРНЕНСКОЕ СЕЛЬСКОЕ ПОСЕЛЕНИЕ" Томского района Томской области

Карта границ населенных пунктов, входящих в состав поселения

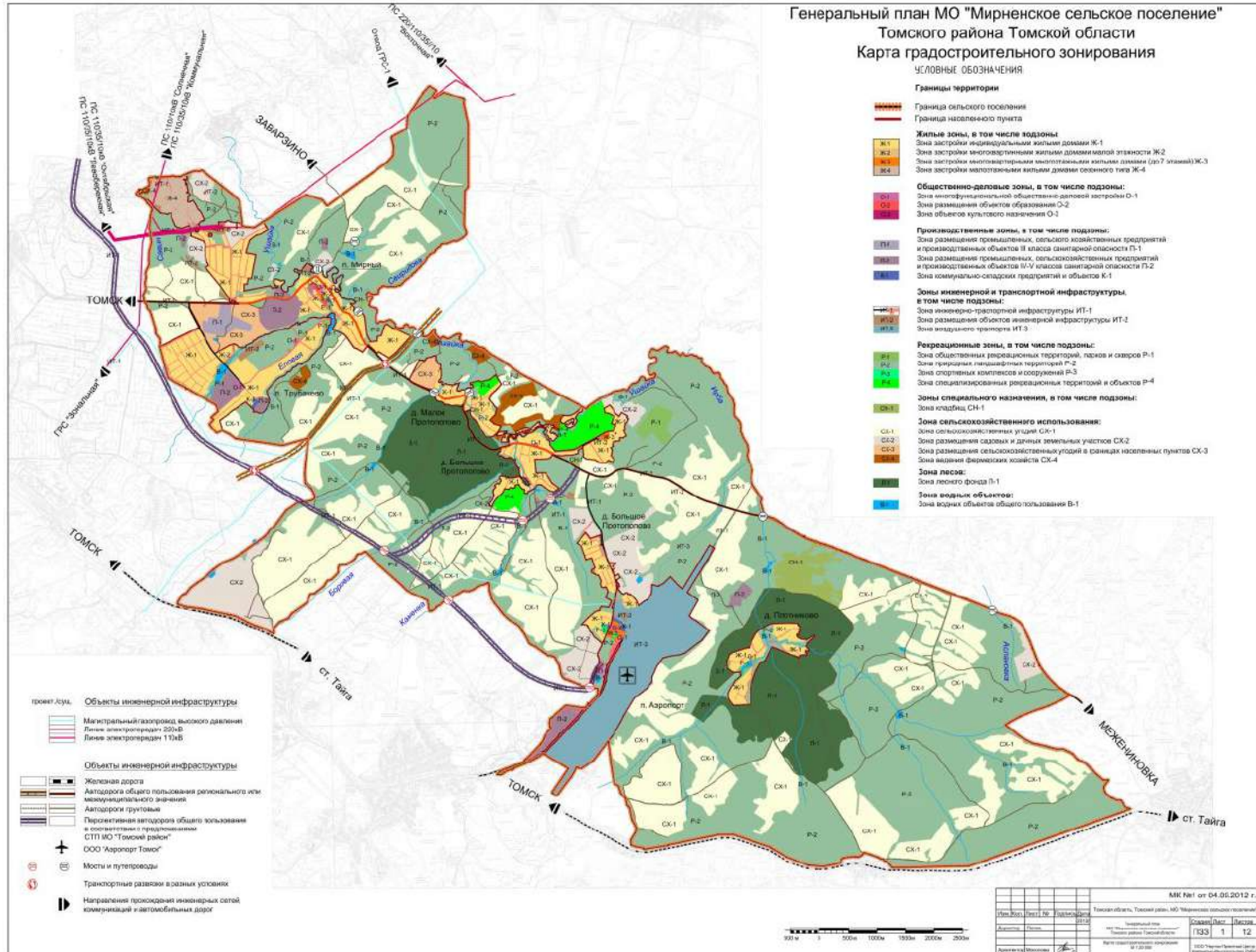


- УСЛОВНЫЕ ОБОЗНАЧЕНИЯ:**
- ГРАНИЦЫ:**
 - Граница сельского поселения
 - Граница населенного пункта
 - НАСЕЛЕННЫЕ ПУНКТЫ ПО АДМИНИСТРАТИВНОМУ СТАТУСУ:**
 - Мирный - административный центр сельского поселения
 - Трубчево - прочие сельские населенные пункты
 - ГРАНИЦЫ ЗЕМЕЛЬ ПО КАТЕГОРИЯМ:**
 - Земли населенных пунктов
 - Земли сельскохозяйственного назначения
 - Земли промышленности, энергетики, транспорта, связи и иного специального назначения
 - Земли лесного фонда
 - Земли водного фонда
 - Объекты транспортной инфраструктуры:**
 - Железные дороги
 - Автомобильные дороги общего пользования регионального или межмуниципального значения
 - Автомобильные дороги
 - Перспективные автомобильные дороги общего пользования в соответствии с предложениями СТП МО "Томский район"
 - Автомобильные дороги с официальными покрытиями
 - Мосты и путепроводы
 - Транспортные развязки
 - ООО "Аэропорт Томск"
 - Направление прокладки инженерных сетей, коммуникаций и автомобильных дорог

Генеральный план МО "Мирненское сельское поселение"
Томского района Томской области
Карта градостроительного зонирования
ЧЛОВНЫЕ ОБОЗНАЧЕНИЯ

- Границы территории**
- Граница сельского поселения
 - Граница населенного пункта
- Жилые зоны, в том числе подзоны**
- Ж-1: Зона застройки индивидуальными жилыми домами Ж-1
 - Ж-2: Зона застройки многоквартирными жилыми домами средней этажности Ж-2
 - Ж-3: Зона застройки многоквартирными многоквартирными жилыми домами (до 7 этажей) Ж-3
 - Ж-4: Зона застройки малоэтажными жилыми домами сельского типа Ж-4
- Общественно-деловые зоны, в том числе подзоны:**
- О-1: Зона многофункциональной общественно-деловой застройки О-1
 - О-2: Зона размещения объектов образования О-2
 - О-3: Зона объектов культурного назначения О-3
- Производственные зоны, в том числе подзоны:**
- П-1: Зона размещения промышленных, сельского хозяйственных предприятий и производственных объектов II класса санитарной опасности П-1
 - П-2: Зона размещения промышленных, сельскохозяйственных предприятий и производственных объектов III-V классов санитарной опасности П-2
 - П-3: Зона коммунально-складских предприятий и объектов К-1
- Зоны инженерной и транспортной инфраструктуры, в том числе подзоны:**
- ИТ-1: Зона инженерно-транспортной инфраструктуры ИТ-1
 - ИТ-2: Зона размещения объектов инженерной инфраструктуры ИТ-2
 - ИТ-3: Зона инженерно-транспортной инфраструктуры ИТ-3
- Рекреационные зоны, в том числе подзоны:**
- Р-1: Зона общественных рекреационных территорий, парков и скверов Р-1
 - Р-2: Зона природных ландшафтных территорий Р-2
 - Р-3: Зона спортивно-оздоровительных комплексов и сооружений Р-3
 - Р-4: Зона социализированных рекреационных территорий и объектов Р-4
- Зоны специального назначения, в том числе подзоны:**
- СН-1: Зона складов СН-1
- Зоны сельскохозяйственного использования:**
- СХ-1: Зона сельскохозяйственных угодий СХ-1
 - СХ-2: Зона размещения садовых и дачных земельных участков СХ-2
 - СХ-3: Зона размещения сельскохозяйственных угодий в границах населенных пунктов СХ-3
 - СХ-4: Зона ведения фермерских хозяйств СХ-4
- Зона лесов:**
- Л-1: Зона лесного фонда Л-1
- Зоны водных объектов:**
- В-1: Зона водных объектов общего пользования В-1

- проект ЛУИ. Объекты инженерной инфраструктуры
- Магистральный газопровод высокого давления
 - Линия электропередачи 220 кВ
 - Линия электропередачи 110 кВ
- Объекты инженерной инфраструктуры
- Железные дороги
 - Автомобильные дороги общего пользования регионального или межмуниципального значения
 - Автомобильные дороги
 - Проектируемые автомобильные дороги общего пользования в соответствии с проектом планировки территории и проектом межевания территории
 - ООО "Аэропорт Томск"
 - Мосты и путепроводы
 - Транспортные развязки в разных условиях
 - Направления прохода инженерных сетей коммуникаций и автомобильных дорог



МК №1 от 04.06.2012 г.	
Томская область, Томский район, МО "Мирненское сельское поселение"	Информационный лист
Лист № 1	Листов 12
1333	1 12
1000 Числовая шкала проекции Меркатора (UTM)	