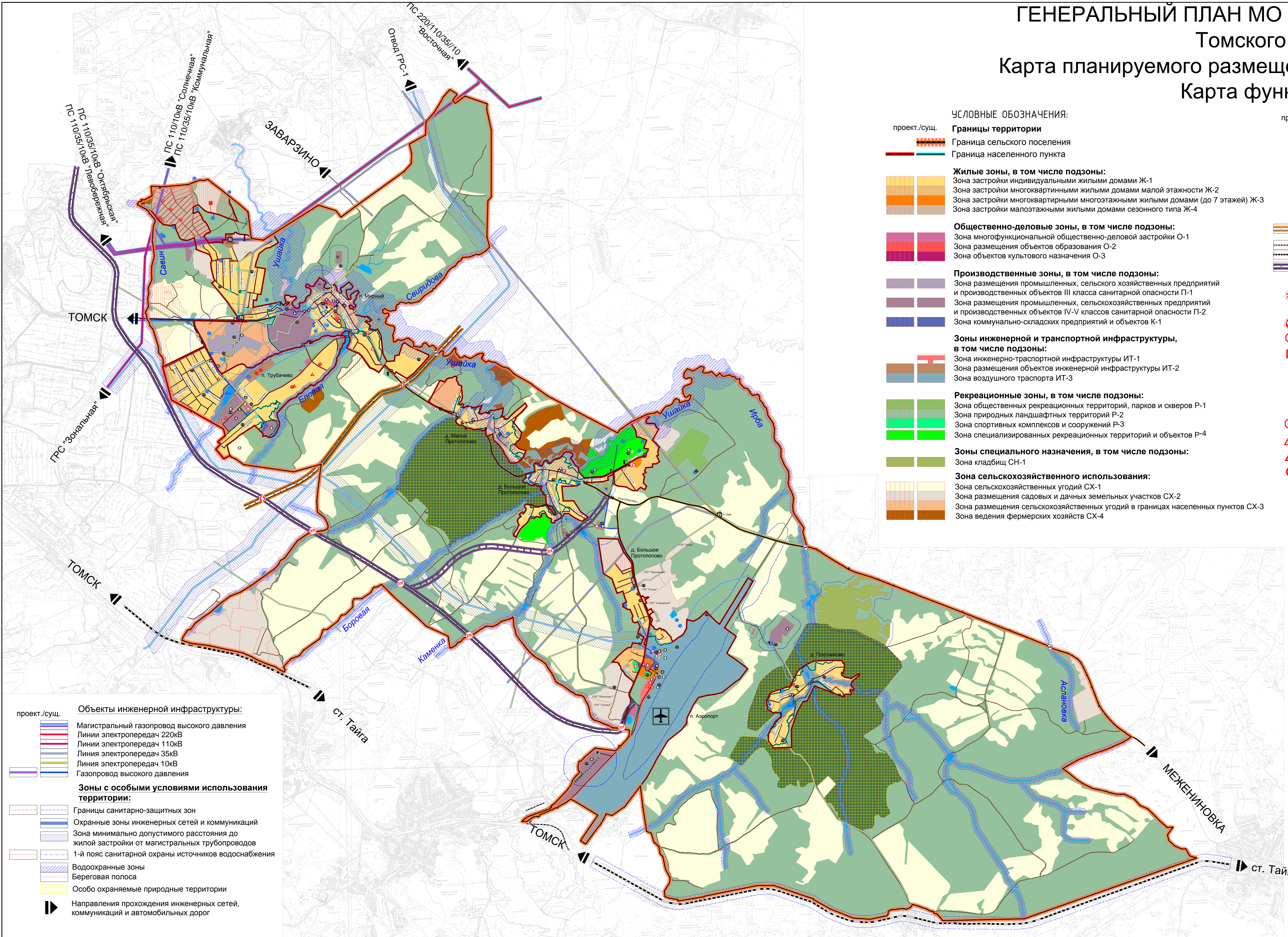


# ГЕНЕРАЛЬНЫЙ ПЛАН МО "МИРНЕНСКОЕ СЕЛЬСКОЕ ПОСЕЛЕНИЕ"

## Томского района Томской области

### Карта планируемого размещения объектов местного значения поселения

### Карта функционального зонирования



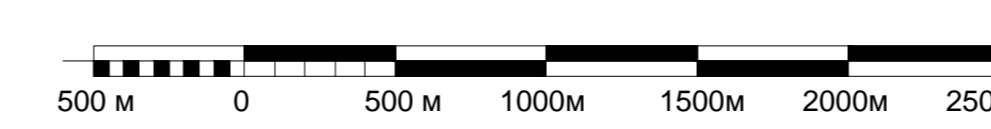
- УСЛОВНЫЕ ОБОЗНАЧЕНИЯ:**
- Границы территории**  
 Граница сельского поселения  
 Граница населенного пункта
- Жилые зоны, в том числе подзоны:**  
 Зона застройки индивидуальными жилыми домами Ж-1  
 Зона застройки многоквартирными жилыми домами малой этажности Ж-2  
 Зона застройки многоквартирными многоквартирными жилыми домами (до 7 этажей) Ж-3  
 Зона застройки малоэтажными жилыми домами сезонного типа Ж-4
- Общественно-деловые зоны, в том числе подзоны:**  
 Зона многофункциональной общественно-деловой застройки О-1  
 Зона размещения объектов образования О-2  
 Зона объектов культурного назначения О-3
- Производственные зоны, в том числе подзоны:**  
 Зона размещения промышленных, сельского хозяйственных предприятий и производственных объектов III класса санитарной опасности П-1  
 Зона размещения промышленных, сельскохозяйственных предприятий и производственных объектов IV-V классов санитарной опасности П-2  
 Зона коммунально-складских предприятий и объектов К-1
- Зоны инженерной и транспортной инфраструктуры, в том числе подзоны:**  
 Зона инженерно-транспортной инфраструктуры ИТ-1  
 Зона размещения объектов инженерной инфраструктуры ИТ-2  
 Зона воздушного транспорта ИТ-3
- Рекреационные зоны, в том числе подзоны:**  
 Зона общественных рекреационных территорий, парков и скверов Р-1  
 Зона природных ландшафтных территорий Р-2  
 Зона спортивных комплексов и сооружений Р-3  
 Зона специализированных рекреационных территорий и объектов Р-4
- Зоны специального назначения, в том числе подзоны:**  
 Зона кладбищ СН-1
- Зона сельскохозяйственного использования:**  
 Зона сельскохозяйственных угодий СХ-1  
 Зона размещения садовых и дачных земельных участков СХ-2  
 Зона размещения сельскохозяйственных угодий в границах населенных пунктов СХ-3  
 Зона ведения фермерских хозяйств СХ-4

- Зона лесов:**  
 Зона лесного фонда Л-1
- Особо охраняемые природные территории:**  
 Заказник
- Зона водных объектов:**  
 Зона водных объектов общего пользования В-1
- Объекты транспортной инфраструктуры:**  
 Железная дорога  
 Автодорога общего пользования регионального или межмуниципального значения  
 Автодороги грунтовые  
 Автодороги с асфальтовым покрытием  
 Перспективная автодорога общего пользования в соответствии с предложениями СТП МО "Томский район"  
 Мосты и путепроводы
- Объекты инженерной инфраструктуры:**  
 Трансформаторные подстанции  
 ГРП  
 ШРП  
 Скажина  
 Трансформаторная подстанция  
 Котельная  
 АТС  
 Водонапорная башня  
 Канализационная насосная станция  
 Вышка сотовой связи
- Объекты специального назначения:**  
 Канализационные очистные сооружения  
 Заказник  
 Недропользование:  
 Карьер по добыче песка
- НАСЕЛЕННЫЕ ПУНКТЫ ПО АДМИНИСТРАТИВНОМУ СТАТУСУ:**  
 Мирный - административный центр сельского поселения  
 Трубачево - прочие сельские населенные пункты

- Объекты инженерной инфраструктуры:**  
 Магистральный газопровод высокого давления  
 Линии электропередач 220кВ  
 Линии электропередач 110кВ  
 Линия электропередач 35кВ  
 Линия электропередач 10кВ  
 Газопровод высокого давления
- Зоны с особыми условиями использования территории:**  
 Границы санитарно-защитных зон  
 Охранные зоны инженерных сетей и коммуникаций  
 Зона минимально допустимого расстояния до жилой застройки от магистральных трубопроводов  
 1-й пояс санитарной охраны источников водоснабжения  
 Водоохранные зоны  
 Береговая полоса  
 Особо охраняемые природные территории
- Направления прохождения инженерных сетей, коммуникаций и автомобильных дорог**

Экспликация объектов капитального строительства		
№ п/п	Наименование	Примечание
1.1	Административное здание	
1.2	МДОУ детский сад п. Мирный "Полянка"	
1.3	МБОУ "Мирнская СОШ"	
1.4	МУ "Культурно-спортивный центр "Радость""	
1.5	Сельскохозяйственные предприятия	
2.1	Инфраструктура ООО "Аэропорт Томск"	
2.2	Здание Томского центра ОрВД	
2.3	Производственные объекты ООО "Аэропорт Томск"	
2.4	МДОУ детский сад поселка Аэропорт	
2.5	Отделение почтовой связи	
2.6	Кафе "Пилот"	
2.7	Гостиница	
2.8	Станция водоподготовки	
2.9	Котельная	
2.10	ООО "ТЭК Аэрофьюэлз"	
3.1	Магазин	
3.2	Часовая	
3.3	СОЛ "Юность"	
3.4	МАУ ЗАТО Северск ДОЛ "Восход"	
3.5	Очистные сооружения	
5.1	Тепличный комплекс ООО "Трубачево"	
5.2	Посевное отделение ООО "Трубачево"	
5.3	Территория доращивания саженцев ООО "Трубачево"	
5.4	Питомник зеленых насаждений ООО "Трубачево"	
6.1	Сельскохозяйственные предприятия	

Перечень мероприятий по территориальному планированию		
№ п/п	Наименование	Примечание
2.1	Реконструкция очистных сооружений	Проектная производительность 864 м3/сут
2.2	Проектируемая котельная	
3.1	Проектирование и строительство котельной	
3.2	Реконструкция канализационных очистных сооружений	
3.3	Стадион	
4.1	Оборудование детской игровой площадки	
5.1	Проектирование и строительство часовни	
5.2	Проектирование и строительство магазина	



Изм. Кол.		Лист №	Подпись	Дата	Страница		Листов	
		1		2012г.	1	1	12	

МК №2 от 04.09.2012 г.

Томская область, Томский район, МО "Мирненское сельское поселение"

Генеральный план  
МО "Мирненское сельское поселение"  
Томского района Томской области  
Карта планируемого размещения объектов местного значения поселения  
Карта функционального зонирования  
М 1:25000

ООО "Научно-Проектный Центр  
Инженерно-Исследовательских Работ"